



# NIROPIPE

Setzen Sie auf die Entwässerungstechnik von ASCHL. Punkt.



**ASCHL**<sup>®</sup>

EDELSTAHL IN BESTFORM

[www.aschl-edelstahl.com](http://www.aschl-edelstahl.com)



**... durch Kompetenz.** Uns sind zwei Begriffe wichtig: Qualität und Innovation. Das sehen Sie an Neuerungen wie der Parkdeckrinne „SECURIN®“, der neuen „SPARin®“ für Bäder, dem weltweit ersten KFE-Hahn aus Edelstahl „FLOW!TWO“ oder unseren Speziallösungen: Wir arbeiten für Ihren Vorsprung.

**... durch Sicherheit.** Unsere hohe Lieferfähigkeit, unser Know-how und Engagement aller Mitarbeiter geben Ihnen Sicherheit. Sie sollten wissen: Am besten wird Ihr Auftrag bei uns abgearbeitet. Keine Sorgen mehr mit Ihrem Projekt, ASCHL steht für Sicherheit.

**... durch Seriosität.** Sie als unser Kunde sind unser Partner, der „direkte Draht“ zu Ihnen ist uns wichtig und wertvoll. Wir nehmen uns gerne Zeit für Sie, hören Ihnen zu. Wir bauen auf Ehrlichkeit und Verlässlichkeit.

Denn Sie sollten zu jeder Zeit, in jeder Situation sicher sein können: Was ASCHL verspricht, das hält!



**KUNDENBEDARF**



**LÖSUNGEN**



**PRODUKTION**





**QUALITÄTSTEST**

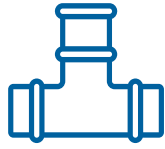


**AUSLIEFERUNG**





Privatbrauerei Hirt: Niropipe - Rohrsystem



# INHALT NIROPIPE

## ROHRSYSTEME

Technische Daten	6
Der Vergleich	7
Abflussrohre	8
Bögen	9
Abzweiger	9
Abzweiger reduziert	10
Doppelabzweiger	10
Doppelabzweiger reduziert	11
Reinigungsrohre mit Revision	12
Bögen mit Revision	12
Langmuffen	12
Doppelmuffen	12
Schiebemuffen	13
Reduktionen exzentrisch größer werdend	13
Reduktionen exzentrisch kleiner werdend	13
Beruhigungsstrecken	14
Siphons 87,5°	14
Rattenstopps	14
Übergänge mit Innengewinde	15
Übergänge mit Außengewinde	15
Übergänge von Gussrohr	15
Stopfen	15
Stopfen mit Sicherung	16
Sicherungsschellen	16
Reinigungsverschlüsse	16
Dichtungen - für Anschluss Gussrohr	16

## ZUBEHÖR

Dichtungen - für Anschluss Edelstahlrohr	18
Dichtungsringe	18
Niroglide (Gleitmittel)	18
Rohrschellen „Massiv“	19
Rohrschellen „Massiv“ mit Profilgummi	19
Rohrschellen „Easy“	19
Rohrschellen „Easy“ mit Profilgummi	19
Schlaganker	20
Gewindestangen	20
Grundplatten „Massiv“	20
Grundplatten „Easy“	20

# TECHNISCHE DATEN

## EIGENSCHAFTEN

- aus Edelstahl 1.4301 (V2A) oder 1.4404 (V4A)
- druckbeständig bis 0,5 bar
- bei Verwendung einer Sicherungsschelle druckbeständig bis zu 2 bar
- Unterdruck bis 0,8 bar
- Längenausdehnung bei 60°C Temperaturdifferenz: 1 mm pro Meter
- gesickte Muffe mit Lippendichtring
- Rohrdimensionen: DN 50 bis DN 200
- Materialstärke
 

DN 50 bis DN 100:	1 mm
DN 150:	1,25 mm
DN 200:	1,50 mm
- Dichtungen:
 

Standard/wärmebeständig:	EPDM
gas- / ölbeständig:	NBR
hochtemperaturbeständig:	FPM

## SYSTEM

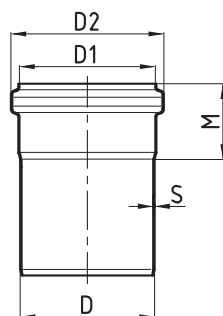
- Die längsgeschweißten kalibrierten Rohre sind mit einer gesickten Muffe mit Lippendichtring versehen. Das Zusammenfügen erfolgt durch Einschieben des mit einem Gleitmittel bestrichenen Spitzendes in die Muffe.

## LIEFERZEIT

- lieferbar bis 3.000 mm Länge: DN 50 bis DN 200 (V2A / V4A)
- DN 125 und DN 250 auf Anfrage!

## ANWENDUNGSBEREICHE

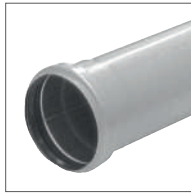
- Lebensmittelbereich (*Molkereien, Brauereien, Schlachtereien, Bäckereien, Groß- und Gewerbeküchen*)
- Industrie (*Pharmazie, Petrochemie, Chemische Industrie, Werften*)
- öffentlicher Bereich (*Krankenhäuser, Alten- und Pflegeheime, Schulen / Universitäten, Energieversorgung*)
- andere (*Hotellerie, Kaufhäuser, Bürobauten, Tiefgaragen, Wäschereien*)



	D	D1	D2	M	S
DN 50	50	51	61	47	1,00
DN 70	75	76	87	55	1,00
DN 100	110	111	123	62	1,00
DN 150	160	161	177	76	1,25
DN 200	200	201	219	98	1,50

# DER VERGLEICH

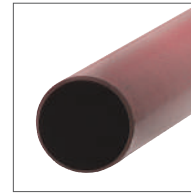
## EDELSTAHLROHR



## KUNSTSTOFFROHR



## GUSSROHR



PRO

- unbrennbar
- hygienisch
- frostsicher
- geringes Gewicht *(zu Gussrohr)*
- extrem lange Lebensdauer, praktisch keine Folgekosten
- besonders widerstandsfähig
- kompatibel mit PE-Rohrsystemen *(senkt damit die Gesamtkosten erheblich)*
- unempfindlich gegenüber zahlreichen Chemikalien und Säuren *(Werkstoff V4A)*
- kürzere Bauzeiten *(gegenüber Gussrohr)*
- unempfindlich gegenüber Temperaturschwankungen und UV-Einwirkungen
- beste Formstabilität
- einfache Installation

- gute Zähigkeit
- korrosionsbeständig
- recyclebar
- unempfindlich gegenüber verschiedenen Chemikalien
- dauerhaft
- geringes Gewicht
- gute Kombinationsfähigkeit mit anderen Werkstoffen
- billig

- unbrennbar
- relativ gute Schalldämmung
- gut recyclebar
- hohe Stabilität *(gegenüber Kunststoffrohr)*

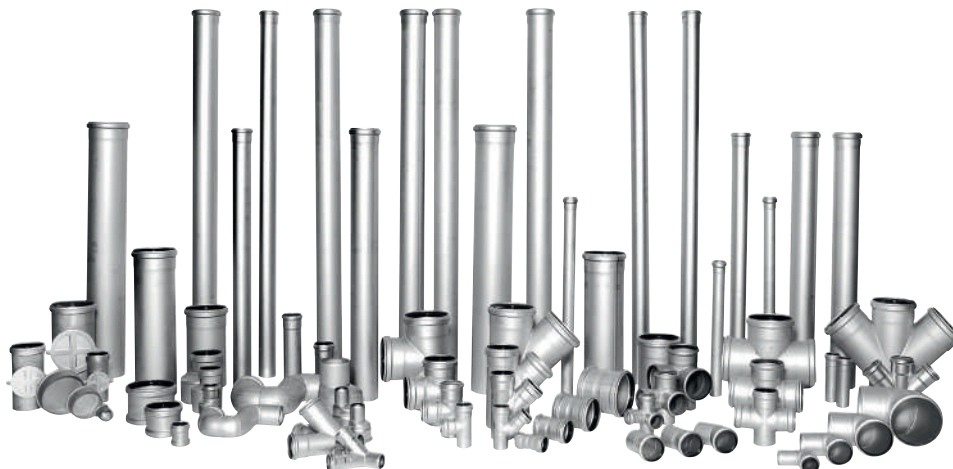


CONTRA

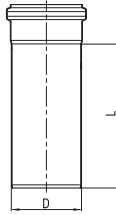
- höherer Materialwert

- geringe Temperaturfestigkeit *(d.h. frostgefährdet)*
- neigt zu Spannungsrissbildung
- geringe Dichte
- niedrige Festigkeit
- geringe Schalldämmung

- sehr schwer *(höhere Versand- und Materialkosten)*
- korrosionsanfällig *(aufwändige Schutzmaßnahmen erforderlich)*
- spröde
- erhöhtes Verstopfungsrisiko *(durch mineralische Ablagerungen, z.B. Kalk)*
- Mehraufwand und -kosten bei Montage
- Werkstoff von gestern

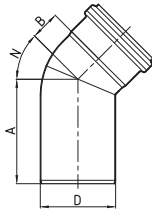


# ABFLUSSROHRE



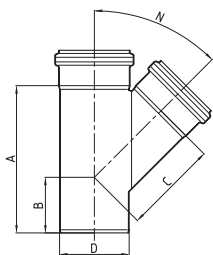
	D (mm)	L (Aktivlänge, mm)	Muffenlänge (mm)	Gewicht (kg)	Material: V2A (Artikelnummer)	V4A
DN 50	50	150	42	0,30	RMM/050/015	+S
	50	250	42	0,40	RMM/050/025	+S
	50	500	42	0,70	RMM/050/050	+S
	50	750	42	1,00	RMM/050/075	+S
	50	1000	42	1,30	RMM/050/100	+S
	50	1500	42	2,00	RMM/050/150	+S
	50	2000	42	2,60	RMM/050/200	+S
	50	3000	42	3,80	RMM/050/300	+S
DN 70	75	150	50	0,40	RMM/070/015	+S
	75	250	50	0,60	RMM/070/025	+S
	75	500	50	1,10	RMM/070/050	+S
	75	750	50	1,50	RMM/070/075	+S
	75	1000	50	2,00	RMM/070/100	+S
	75	1500	50	2,90	RMM/070/150	+S
	75	2000	50	3,90	RMM/070/200	+S
	75	3000	50	5,70	RMM/070/300	+S
DN 100	110	150	57	0,60	RMM/100/015	+S
	110	250	57	0,90	RMM/100/025	+S
	110	500	57	1,50	RMM/100/050	+S
	110	750	57	2,20	RMM/100/075	+S
	110	1000	57	2,90	RMM/100/100	+S
	110	1500	57	4,20	RMM/100/150	+S
	110	2000	57	5,50	RMM/100/200	+S
	110	3000	57	8,20	RMM/100/300	+S
DN 150	160	150	70	1,20	RMM/150/015	+S
	160	250	70	1,70	RMM/150/025	+S
	160	500	70	2,90	RMM/150/050	+S
	160	750	70	4,20	RMM/150/075	+S
	160	1000	70	5,40	RMM/150/100	+S
	160	1500	70	7,90	RMM/150/150	+S
	160	2000	70	10,30	RMM/150/200	+S
	160	3000	70	15,30	RMM/150/300	+S
DN 200	200	500	80	4,40	RMM/200/050	+S
	200	1000	80	8,00	RMM/200/100	+S
	200	2000	80	15,30	RMM/200/200	+S
	200	3000	80	22,50	RMM/200/300	+S

# BÖGEN



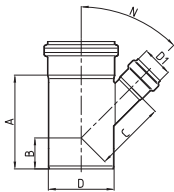
	D (mm)	N (Neigung)	A (mm)	B (mm)	Gewicht (kg)	Material: V2A (Artikelnummer)	V4A
DN 50	50	15°	54	12	0,10	RBG/050/015	+S
	50	30°	57	16	0,20	RBG/050/030	+S
	50	45°	62	24	0,20	RBG/050/045	+S
	50	87,5°	86	40	0,20	RBG/050/087	+S
DN 70	75	15°	66	16	0,30	RBG/070/015	+S
	75	30°	71	21	0,30	RBG/070/030	+S
	75	45°	76	32	0,30	RBG/070/045	+S
	75	87,5°	107	53	0,40	RBG/070/087	+S
DN 100	110	15°	78	15	0,40	RBG/100/015	+S
	110	30°	85	27	0,50	RBG/100/030	+S
	110	45°	93	42	0,50	RBG/100/045	+S
	110	87,5°	134	67	0,70	RBG/100/087	+S
DN 150	150	15°	99	29	1,00	RBG/150/015	+S
	150	30°	110	40	1,20	RBG/150/030	+S
	150	45°	131	55	1,30	RBG/150/045	+S
	150	87,5°	181	105	1,70	RBG/150/087	+S
DN 200	200	15°	123	31	1,90	RBG/200/015	+S
	200	30°	137	45	2,30	RBG/200/030	+S
	200	45°	152	60	2,70	RBG/200/045	+S
	200	87,5°	215	129	3,90	RBG/200/087	+S

# ABZWEIGER



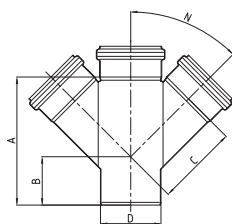
	D (mm)	N (Neigung)	A (mm)	B (mm)	C (mm)	Gewicht (kg)	Material: V2A (Artikelnummer)	V4A
DN 50	50	45°	128	57	76	0,30	AZ/050/050/045	+S
	50	87,5°	106	71	-	0,30	AZ/050/050/087	+S
DN 70	75	45°	179	74	110	0,50	AZ/070/070/045	+S
	75	87,5°	139	90	-	0,50	AZ/070/070/087	+S
DN 100	110	45°	233	88	149	1,00	AZ/100/100/045	+S
	110	87,5°	183	117	-	0,80	AZ/100/100/087	+S
DN 150	160	45°	332	119	222	2,60	AZ/150/150/045	+S
	160	87,5°	288	184	-	2,30	AZ/150/150/087	+S
DN 200	200	45°	415	151	274	5,70	AZ/200/200/045	+S
	200	87,5°	333	206	-	4,50	AZ/200/200/087	+S

# ABZWEIGER REDUZIERT



	D (mm)	N (Neigung)	D1 (mm)	A (mm)	B (mm)	C (mm)	Gewicht (kg)	Material: V2A (Artikelnummer)	V4A
DN 70	75	45°	50	144	56	94	0,30	AZ/070/050/045	+S
	75	87,5°	50	86	40	-	0,20	AZ/070/050/087	+S
DN 100	110	45°	50	147	42	119	0,50	AZ/100/050/045	+S
	110	45°	75	182	60	135	1,00	AZ/100/070/045	+S
	110	87,5°	50	107	53	-	0,40	AZ/100/050/087	+S
	110	87,5°	75	134	67	-	0,70	AZ/100/070/087	+S
DN 150	160	45°	110	332	119	190	2,60	AZ/150/100/045	+S
	160	87,5°	110	181	105	-	1,70	AZ/150/100/087	+S
DN 200	200	45°	160	359	123	250	4,70	AZ/200/150/045	+S
	200	87,5°	160	215	129	-	3,90	AZ/200/150/087	+S

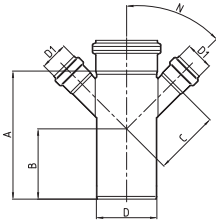
# DOPPELABZWEIGER



	D (mm)	N (Neigung)	A (mm)	B (mm)	C (mm)	Gewicht (kg)	Material: V2A (Artikelnummer)	V4A
DN 50	50	45°	128	57	76	0,40	DAZ/050/050/045	+S
	50	87,5°	106	71	-	0,30	DAZ/050/050/087	+S
DN 70	75	45°	179	74	110	0,70	DAZ/070/070/045	+S
	75	87,5°	139	90	-	0,50	DAZ/070/070/087	+S
DN 100	110	45°	233	88	149	1,20	DAZ/100/100/045	+S
	110	87,5°	183	117	-	0,80	DAZ/100/100/087	+S
DN 150	160	45°	332	184	222	3,50	DAZ/150/150/045	+S
	160	87,5°	288	184	-	2,30	DAZ/150/150/087	+S

# DOPPELABZWEIGER REDUZIERT

LAGERND



	D (mm)	N (Neigung)	D1 (mm)	A (mm)	B (mm)	C (mm)	Gewicht (kg)	Material: V2A (Artikelnummer)	V4A
DN 70	75	45°	50	144	56	94	0,40	DAZ/070/050/045	+S
	75	87,5°	50	139	90	-	0,30	DAZ/070/050/087	+S
DN 100	110	45°	50	147	42	119	0,70	DAZ/100/050/045	+S
	110	45°	75	182	60	135	1,20	DAZ/100/070/045	+S
	110	87,5°	50	183	117	-	0,60	DAZ/100/050/087	+S
	110	87,5°	75	183	117	-	0,90	DAZ/100/070/087	+S
DN 150	160	45°	110	332	119	190	3,50	DAZ/150/100/045	+S
	160	87,5°	110	288	184	-	2,70	DAZ/150/100/087	+S

# DER VOLLE HYPE UM NIROPIPE®

Lernen Sie **Niropipe®** von **ASCHL®** lieben. Punkt.

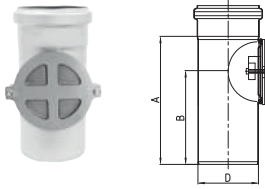


**ASCHL®**  
EDELSTAHL IN BESTFORM

[www.aschl-edelstahl.com](http://www.aschl-edelstahl.com)

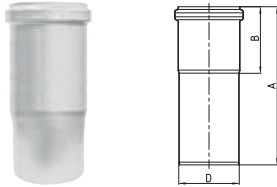


# REINIGUNGSRÖHRE MIT REVISION



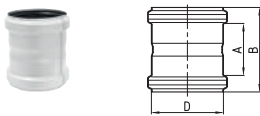
	D (mm)	A (mm)	B (mm)	Gewicht (kg)	Material: V2A (Artikelnummer)	V4A
DN 70	75	139	90	0,50	RR/070	+S
DN 100	110	183	117	0,80	RR/100	+S
DN 150	160	288	184	2,30	RR/150	+S
DN 200	200	293	186	3,70	RR/200	+S

# LANGMUFFEN



	D (mm)	A (mm)	B (mm)	Gewicht (kg)	Material: V2A (Artikelnummer)	V4A
DN 50	50	159	102	0,20	LM/050/159	+S
DN 70	75	175	113	0,30	LM/070/175	+S
DN 100	110	200	121	0,50	LM/100/200	+S
DN 150	160	292	170	1,40	LM/150/292	+S

# DOPPELMUFFEN



	D (mm)	A (mm)	B (mm)	Gewicht (kg)	Material: V2A (Artikelnummer)	V4A
DN 50	50	54	97	0,10	DM/050/050	+S
DN 70	75	75	119	0,20	DM/070/070	+S
DN 100	110	84	130	0,40	DM/100/100	+S
DN 150	160	110	175	0,80	DM/150/150	+S
DN 200	200	136	196	1,80	DM/200/200	+S

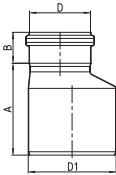
## SCHIEBEMUFFEN



	D (mm)	A (mm)	Gewicht (kg)	Material: V2A (Artikelnummer)	V4A
DN 50	50	44	0,10	SM/050/050	+S
DN 70	75	46	0,20	SM/070/070	+S
DN 100	110	52	0,30	SM/100/100	+S
DN 150	160	76	0,70	SM/150/150	+S
DN 200	200	100	1,50	SM/200/200	+S

## REDUKTIONEN EXZENTRISCH

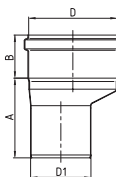
GRÖßER WERDEND



	D (mm)	D1 (mm)	A (mm)	B (mm)	Gewicht (kg)	Material: V4A (Artikelnummer)
DN 50	50	75	88	42	0,31	REDG/050/070S
DN 50	50	110	103	42	0,38	REDG/050/100S
DN 70	75	110	116	50	0,52	REDG/070/100S
DN 100	110	160	123	57	1,12	REDG/100/150S
DN 150*	160	200	170	70	1,80	REDZG/150/200S

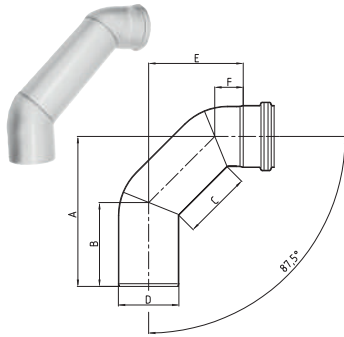
## REDUKTIONEN EXZENTRISCH

KLEINER WERDEND



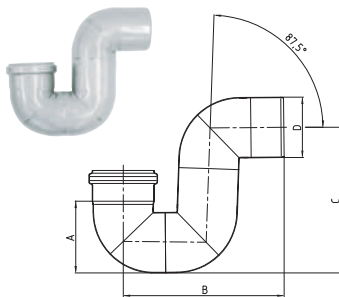
	D (mm)	D1 (mm)	A (mm)	B (mm)	Gewicht (kg)	Material: V4A (Artikelnummer)
DN 70	75	50	84	50	0,22	REDK/070/050S
DN 100	110	50	99	57	0,37	REDK/100/050S
DN 100	110	75	103	57	0,40	REDK/100/070S
DN 150	160	110	109	70	0,85	REDK/150/100S

## BERUHIGUNGSTRECKEN

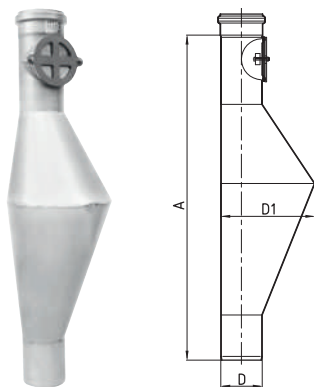
	D (mm)	A (mm)	B (mm)	C (mm)	E (mm)	F (mm)	Gewicht (kg)	Material: V4A (Artikelnummer)
DN 100	110	310	96	250	250	35	1,35	BS/100/089S
DN 150	160	357	128	250	284	55	2,40	BS/150/089S

## SIPHONS 87,5°

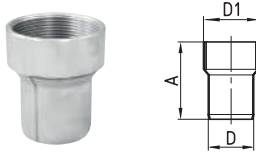
	D (mm)	A (mm)	B (mm)	C (mm)	Gewicht (kg)	Material: V2A (Artikelnummer)	V4A
DN 50	50	68	187	149	0,50	SPH/050/087	+S
DN 70	75	94	232	193	0,70	SPH/070/087	+S
DN 100	110	132	300	254	1,30	SPH/100/087	+S
DN 150	160	190	404	347	3,30	SPH/150/087	+S

## RATTENSTOPPS



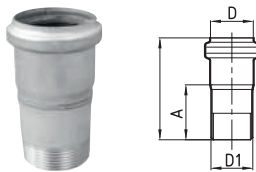
	D (mm)	D1 (mm)	A (mm)	Gewicht (kg)	Material: V2A (Artikelnummer)	V4A
DN 100	110	250	864	4,05	RATTENSTOP	+S

## ÜBERGÄNGE MIT INNENGEWINDE



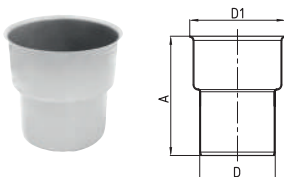
	D (mm)	D1 (mm)	A (mm)	Gewicht (kg)	Material: V4A (Artikelnummer)
DN 50	50	R 1"	93	0,15	UVGE/050/025S
	50	R 1¼"	72	0,15	UVGE/050/032S
	50	R 1½"	75	0,16	UVGE/050/040S
	50	R 2"	77	0,26	UVGE/050/050S

## ÜBERGÄNGE MIT AUSSENGEWINDE



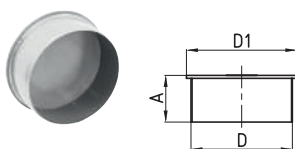
	D (mm)	D1 (mm)	A (mm)	B (mm)	Gewicht (kg)	Material: V4A (Artikelnummer)
DN 50	50	R 1¼"	58	100	0,20	UAGE/050/032S
	50	R 1½"	58	100	0,25	UAGE/050/040S
	50	R 2"	58	100	0,30	UAGE/050/050S

## ÜBERGÄNGE VON GUSSROHR



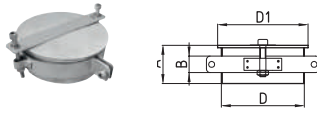
	D (mm)	D1 (mm)	A (mm)	Gewicht (kg)	Material: V4A (Artikelnummer)
DN 70	75	105	121	0,25	UVGU/070/093S
DN 100	110	139	137	0,50	UVGU/100/127S
DN 150	160	189	174	0,90	UVGU/150/177S

## STOPFEN



	D (mm)	D1 (mm)	A (mm)	Gewicht (kg)	Material: V4A (Artikelnummer)
DN 50	50	58	42	0,10	STF/050S
DN 70	75	85	42	0,30	STF/070S
DN 100	110	120	42	0,50	STF/100S
DN 150	160	170	50	0,70	STF/150S
DN 200	200	210	50	1,00	STF/200S

## STOPFEN MIT SICHERUNG

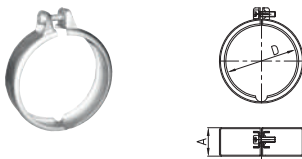


	D (mm)	D1 (mm)	A (mm)	B (mm)	C (mm)	Gewicht (kg)	Material: V4A (Artikelnummer)
DN 50	50	58	50	18	88	0,40	STFS/050S
DN 70	75	85	42	20	120	0,55	STFS/070S
DN 100	110	120	42	22	167	0,80	STFS/100S
DN 150	160	170	42	22	214	1,10	STFS/150S
DN 200	200	210	52	22	245	1,55	STFS/200S

## SICHERUNGSSCHELLEN

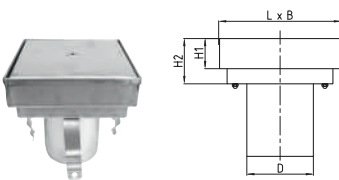


für Druckentwässerung,  
max. Betriebsdruck mit Sicherungsschelle:  
DN 50 bis DN 100: 2 bar  
DN 150: 1 bar



	D (mm)	A (mm)	Gewicht (kg)	Material: V4A (Artikelnummer)
DN 50	50	40	0,07	SICHRG/050S
DN 70	75	40	0,21	SICHRG/070S
DN 100	110	43	0,30	SICHRG/100S

## REINIGUNGSVERSCHLÜSSE



	D (mm)	H1 (mm)	H2 (mm)	L x B (mm)	Gewicht (kg)	Material: V2A (Artikelnummer)
DN 100	110	50	75	200 x 200	4,25	RV100
DN 150	160	50	75	300 x 300	7,65	RV150

## DICHTUNGEN



für Anschluss von Gussrohr  
an Edelstahl-Muffenrohr



	Material	Temperaturbeständig (Grad Celsius)	Material: EPDM (Artikelnummer)
DN 70	EPDM	-35 bis +110	DTG/RMM/UVG/70
DN 100	EPDM	-35 bis +110	DTG/RMM/UVG/100
DN 150	EPDM	-35 bis +110	DTG/RMM/UVG/150



Fruchtsäfte Darbo, Stans: Niropipe

## DICHTUNGEN



für Anschluss an Edelstahl-Muffenrohr



	Material	Temperaturbeständig (Grad Celsius)	Material: EPDM (Artikelnummer)
DN 70	EPDM	-35 bis +110	DTG/UVG/RMM/70
DN 100	EPDM	-35 bis +110	DTG/UVG/RMM/100
DN 150	EPDM	-35 bis +110	DTG/UVG/RMM/150

## DICHTUNGSRINGE



\*Material:  
EPDM (Standard / wärmebeständig)  
NBR (gasbeständig / ölbeständig)  
FPM (hochtemperaturbeständig)



	Material	Temperaturbeständig (Grad Celsius)	Material: siehe links* (Artikelnummer)
DN 50	EPDM	-35 bis +110	DTG/EPDM/050
	NBR	-30 bis +80	DTG/NBR/050
	FPM	-25 bis +200	DTG/FPM/050
DN 70	EPDM	-35 bis +110	DTG/EPDM/070
	NBR	-30 bis +80	DTG/NBR/070
	FPM	-25 bis +200	DTG/FPM/070
DN 100	EPDM	-35 bis +110	DTG/EPDM/100
	NBR	-30 bis +80	DTG/NBR/100
	FPM	-25 bis +200	DTG/FPM/100
DN 150	EPDM	-35 bis +110	DTG/EPDM/150
	NBR	-30 bis +80	DTG/NBR/150
	FPM	-25 bis +200	DTG/FPM/150
DN 200	EPDM	-35 bis +110	DTG/EPDM/200
	NBR	-30 bis +80	DTG/NBR/200
	FPM	-25 bis +200	DTG/FPM/200

## NIROGLIDE



Gleitmittel für Niropipe



### EIGENSCHAFTEN

- hervorragende Schmier- und Gleiteigenschaften
- chloridfrei
- passend für Niropipe bzw. für Edelstahlmaterialien
- neutral Weiß
- Füllmenge 250 ml

Art.Nr.

RMM-GM250-weiß

## ROHRSCHELLEN „MASSIV“



inkl. Spannschrauben, Muttern, Anschlussmutter



Spannbereich (mm)	Mutter	Material: V4A (Artikelnummer)
48 - 53	M 10	RSM 48-53
76 - 81	M 12	RSM 76-81
110 - 116	M 12	RSM 110-116
159 - 165	M 16	RSM 159-165
199 - 205	M 16	RSM 199-204

## ROHRSCHELLEN „MASSIV“ MIT PROFILGUMMI



inkl. Spannschrauben, Muttern, Anschlussmutter, Profilgummi



Spannbereich (mm)	Mutter	Material: V4A (Artikelnummer)
47 - 52	M 10	RSMG 47-52
73 - 78	M 12	RSMG 73-78
108 - 115	M 12	RSMG 108-115
156 - 162	M 16	RSMG 156-162
199 - 208	M 16	RSMG 199-208

## ROHRSCHELLEN „EASY“



inkl. Spannschrauben, Anschlussmutter, Profilgummi



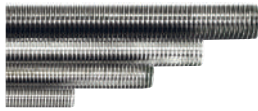
	Spannbereich		Mutter	Material: V4A (Artikelnummer)
	(mit Gummi)	(ohne Gummi)		
DN 50	40 - 46	<b>47 - 53</b>	M 8	REG-040046-047053
	<b>48 - 53</b>	55 - 60	M 8	REG-048053-055060
DN 70	67 - 71	<b>74 - 78</b>	M 8	REG-067071-074078
	<b>72 - 78</b>	81 - 87	M 10	REG-072078-081087
DN 100	95 - 103	<b>104 - 112</b>	M 10	REG-095103-104112
	<b>102 - 116</b>	111 - 125	M 10	REG-102116-111125
DN 160		<b>159 - 165</b>	M 10	RSE-159-165
	<b>159 - 168</b>	168 - 177	M 10	REG-159168-168177

## SCHLAGANKER



Länge (mm)	Gewinde	Material: V4A (Artikelnummer)
30	M 8	SA-M8/30
40	M 10	SA-M10/40
50	M 12	SA-M12/50
65	M 16	SA-M16/65

## GEWINDESTANGEN



Länge (mm)	Gewinde	Material: V2A (Artikelnummer)	V4A (Artikelnummer)
1000	M 8	GEWST2A M8 x 1000	GEWST4A M8 x 1000
1000	M 10	GEWST2A M10 x 1000	GEWST4A M10 x 1000
1000	M 12	GEWST2A M12 x 1000	GEWST4A M12 x 1000
1000	M 16	GEWST2A M16 x 1000	GEWST4A M16 x 1000

## GRUNDPLATTEN „MASSIV“



Länge (mm)	Langloch (mm)	Mutter	Material: V4A (Artikelnummer)
77 x 30	9 x 16	M 8	GPM-M8
77 x 30	9 x 16	M 10	GPM-M10
77 x 30	9 x 16	M 12	GPM-M12
120 x 40	11 x 25	M 16	GPM-M16

## GRUNDPLATTEN „EASY“



Länge (mm)	Langloch (mm)	Mutter	Material: V4A (Artikelnummer)
70 x 20	6 x 8	M 8	GPE-M8
70 x 20	6 x 8	M 10	GPE-M10



Fordern Sie auch die weiteren Teile unseres Kataloges an:



**NR#1 SANITÄR**



**NR#2 PARKEN**



**NR#3 INDUSTRIE**



**NR#4 FETTABSCHIEDER**

Besuchen Sie uns auch auf unserer Website

**[www.aschl-edelstahl.com](http://www.aschl-edelstahl.com)**

Hier finden Sie zahlreiche Referenzen aus verschiedenen Bereichen:

- Thermen & Spas
- Weingüter & Winzer
- Lebensmittelindustrie
- Getränkehersteller
- Gastronomie & Hotellerie
- Gewerbe & Kommunal
- Gesundheitswesen
- Parkhäuser & Tiefgaragen
- Rohrleitungstechnik

**Wenn es schneller gehen soll:**

Einfach QR-Code scannen und direkt loslegen!





Weingut Laquai: Schlitzrinne



Badener Hof: Fettabscheider Eurolube



Paracelsus Bad: Sanitärablauf + SPArin®



Universitätsklinikum St. Pölten: Parkdeckrinne SECURIN®

**ASCHL**<sup>®</sup>  
EDELSTAHL IN BESTFORM

[www.aschl-edelstahl.com](http://www.aschl-edelstahl.com)