

# Edelstahlmanometer

für den freistehenden Prozessanschluß

## Einsatz- und Leistungsmerkmale

- Hoch korrosions- und chemikalienbeständig, geeignet für aggressive Umfeldbedingungen und gasförmige oder flüssige Messstoffe die nicht kristallisieren oder zähflüssig sind
- Bajonettgehäuse ermöglicht Nachstellkorrektur nach Kalibrierungen
- Hohe Meßgenauigkeit: Klasse 1,0; d.h.: +/- 1% von der Messspanne
- Standardanzeigebereiche gemäß EN 837-1 zwischen -1 bar und 1000 bar



Nenngröße	Genauigkeit	Anschluss	unten	zentrisch hinten	oben	exzentrisch hinten	Gehäuse
NG 40	Kl 1,6	G 1/8B	•			•	CrNi-Stahl, 1.4301
NG 50	Kl 1,6	G 1/8B	•			•	CrNi-Stahl, 1.4301
NG 63	Kl 1,6	G 1/4B	•			•	CrNi-Stahl, 1.4301
NG 100	Kl 1,0	G 1/2B	•			•	CrNi-Stahl, 1.4301
NG 160	Kl 1,0	G 1/2B	•			•	CrNi-Stahl, 1.4301

Technische Daten		Technische Daten	
<b>Bauart-Norm</b>	konform zu EN 837-1	<b>Zähflüssige Messstoffe</b>	ungeeignet
<b>Messelement</b>	Rohrfeder (Kreisform bis 40bar, Schraubenform ab 60 bar)	<b>Kristallisierende Messstoffe</b>	ungeeignet
<b>Anzeigebereiche (negativer Überdruck)</b>	-1 bar ... 0 bar	<b>Aggressive Messstoffe</b>	geeignet
<b>Anzeigebereiche (positiver Überdruck)</b>	0 bar ... 1000 bar	<b>Gehäusebauart</b>	Gehäuse mit Bajonettverschluß
<b>Anzeigebereiche (neg./pos. Überdruck)</b>	-1 bar ...+15 bar	<b>Gehäuse Schutzart</b>	IP54 gemäß EN 60529 / IEC 529
<b>Skala</b>	linear, 270 Winkelgrade	<b>Befestigungsart</b>	freistehender Prozessanschluß
<b>Endanschlag</b>	ohne Anschlagstift	<b>Messelement-Material</b>	CrNi-Stahl 1.4401
<b>Dynamische Belastbarkeit</b>	0,9-fache Messspanne	<b>Anschluss-Material</b>	CrNi-Stahl, 1.4571
<b>Ruhende Belastbarkeit</b>	1,0-fache Messspanne	<b>Sichtscheibe</b>	kratzunempfindliches Instrumentenglas
<b>Kurzzeitige Belastbarkeit</b>	1,3-fache Messspanne	<b>Zifferblatt</b>	Aluminium rein weiß beschichtet, schwarz bedruckt
<b>Temperaturfehler (bei +/- T ref)</b>	max. +/-0,4% der Messspanne, pro +/-10 K von der Referenztemp.	<b>Zeigerwerk</b>	CrNi-Stahl, 1.4571
<b>Messstofftemperatur</b>	max. +200°C	<b>Zeiger</b>	Aluminium, eloxiert
<b>Umgebungstemperatur</b>	-40°C bis +60°C	<b>Roter Markenzeiger</b>	siehe Optionen
<b>Lagertemperatur</b>	-40°C bis +70°C	<b>Dämpfungsflüssigkeit</b>	siehe Optionen
<b>Gasförmige Messstoffe</b>	geeignet	<b>Dichtmaterialien</b>	Gehäuse: NBR (Perbunan), silikonfrei
<b>Flüssige Messstoffe</b>	geeignet	<b>Schutz- und Sicherheitsausführung</b>	siehe Optionen
		<b>ATEX Eignung</b>	gemäß ATEX Herstellerklärung

**ASCHL**<sup>®</sup>

EDELSTAHL IN BESTFORM

# Edelstahlmanometer

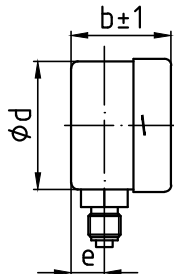
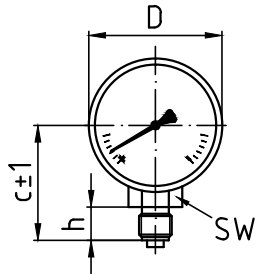
für den freistehenden Prozessanschluß

## Technische Daten

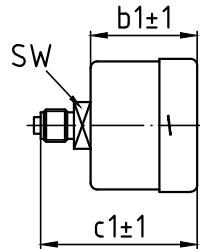
### Wichtige Hinweise

- max. 100°C Messstofftemperatur, bei flüssigkeitsgedämpften Geräten
- NG 40, NG 50, NG 63: Gehäuse mit Bördelring statt Bayonettring

NG40 / NG63 / NG100 / NG160



Ausführung NG40 / NG63

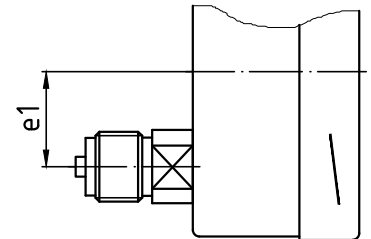
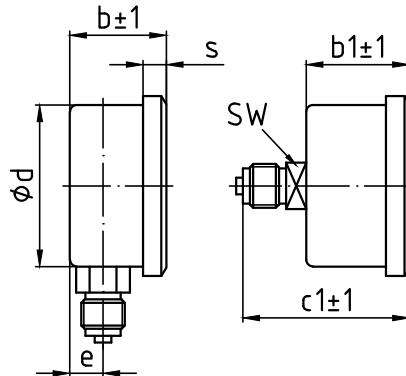
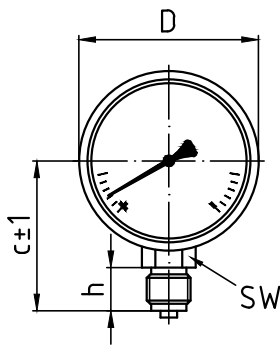


optional mit  
Glycerinfüllung



Ausführung  
NG100 / NG160

NG50 "Bördelringgehäuse"



Maße in mm Gewicht in kg

NG	D	d	b	b1	c	c1	e	e1	h	s	SW
NG 40	40	38,5	28	30	34,5	47	10	-	10	-	14
NG 50	54	48,5	29	31	45	50	10	-	13	7	14
NG 63	64	62	33	37	54	59	10	-	13	-	14
NG 100	101	99	50	-	82,5	82	15	28	20	-	22
NG 160	161	159	50	-	118,5	82	16	28	20	-	22

Optionen		Optionen	
Max.-Schleppzeiger, rückstellbar	ab 1 Stk.	Sicherheitsverbundglas gemäß S1 (EN 837-1)	ab 1 Stk.
Min.-Schleppzeiger, rückstellbar	ab 1 Stk.	Druckentlastungsöffnung gemäß S2 (EN 837-1)	ab 1 Stk.
Min.- und Max.-Schleppzeiger, rückstellbar	ab 1 Stk.	Schlag-Schutzkappe	ab 1 Stk.
Rote Markierung am Zifferblatt	ab 1 Stk.	Öl- und fettfreie Ausführung inkl. Bescheinigung	ab 1 Stk.
Roter Markenzeiger, verstellbar von außen	ab 1 Stk.	Sauerstoff Ausführung, inkl. Bescheinigung	ab 1 Stk.
Sonderskala für Standardanzeige-/messbereich	ab 1 Stk.	Silikonfreie Ausführung, inkl. Bescheinigung	ab 1 Stk.
Sonderanzeige-/messbereich	ab 1 Stk.	Saugas Ausführung, inkl. Bescheinigung	ab 1 Stk.
Textbeschriftung in schwarzer Druckschrift	ab 1 Stk.	Material-Werkzeugnis 2.2 (EN 10204)	ab 1 Stk.
Logo- und Textbeschriftung einfarbig	ab 1 Stk.	Material-Abnahmeprüfzeugnis 3.1 (EN 10204)	ab 1 Stk.
Grafik-, Logo- und Textbeschriftung mehrfarbig	ab 1 Stk.	Werkskalibrierung mit Abnahmeprüfzeugnis 3.1 (EN 10204)	ab 1 Stk.
Drosselschraube 0,3mm	ab 1 Stk.	International anerkannte Kalibrierung (ÖKD)	ab 1 Stk.
Drosselschraube 0,6mm	ab 1 Stk.	Vorbereitung für amtliche Eichung	ab 1 Stk.
Sondergewinde z.B.: NPT, M12x1,5	ab 1 Stk.		

# Edelstahlmanometer

für den freistehenden Prozessanschluß

Optionen		Optionen	
<b>Eichung: Stempelung</b>	ab 1 Stk.	<b>Glyzerinfüllung</b>	ab 1 Stk.
<b>Eichung: Stempelung und Eichschein</b>	ab 1 Stk.	<b>Gehäuse in CrNi 1.4571</b>	ab 1 Stk.
<b>Silikonölfüllung</b>	ab 1 Stk.	<b>Erhöhter Wetterschutz: IP65 (EN 60528 / IEC 529)</b>	ab 1 Stk.
<b>Mandelölfüllung, FDA zugelassen</b>	ab 1 Stk.		