

3/2-Wege- NAMUR-Steuerventil

Standardausführung Typ NM-321-H (Fabrikat bar)

Produktbeschreibung

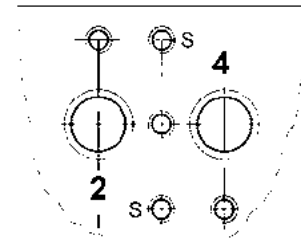
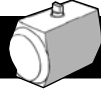
3/2-Wege Steuerventil zur Ansteuerung einfachwirkender Stellantriebe der Typenreihen GTE, GCE und ETE.

Das Ventil steht als Einzelkomponente zur Verfügung, es kann auf Wunsch am Antrieb montiert geliefert werden.

Technische Daten

Bauart	Kolbenschieberventil mit Differenzkolben (Luftfeder)
Anschluss	Flansch nach NAMUR, bei 2 und 3 G1/4", bei 1 und 3
Nennweite	7 mm
Betriebsdruck	1,5 bis 10 bar
Temperaturbereich	-20° bis +70°C, ex-geschützt -10° bis +50° C
Schutzart, – standard	IP65 nach VDE 0470/EN 60529 mit Stecker für Kabel Ø6-8 mm; 0,75-1 mm ²
– explosionsgeschützt	EEx m II T4 mit angegossenem Kabel, Kabellänge 3,0 m Typ: H052V2V-3G1
Einschaltdauer	100%
Werkstoffe	Gehäuse: Aluminium Innenteile: Messing, Aluminium und Kunststoff Dichtungen: NBR (Perbunan)
Handhilfsbetätigung	serienmäßig
Standardspannungen und Leistungsaufnahme	Standardausführung: 230 V/AC: 5,0 [VA] 24 V/DC : 3,0 [W] Explosiongeschützte Ausführung (EEx m II T4): 230 V/AC: 5,1 [VA] 24 V/DC : 5,0 [W]
Besonderheiten	Befestigungsschrauben, Kodierstift und Dichtungen gehören zum Lieferumfang. Das Ventil enthält eine interne Abluft-Rückführung (Anschluß 3, antriebs- und leitungsseitig) Abluftdrosselung am Anschluss 3 nur mit Drosselplatte Typ NDPE zulässig ! Bestellangaben zu Drosselplatte NDPE siehe Prospekt-Nr. Z2-11- . . .

Verbindungsstelle Antrieb/Steuergerät



Flanscbild am Antrieb nach NAMUR-Empfehlung

Die Bohrungen "S" sind für den Kodier-Gewindestift vorgesehen, der in eine Vertiefung des Steuerventils ragt. Der Kodierstift stellt die lagerichtige Zuordnung der Ventilanschlüsse im Austauschfall sicher.

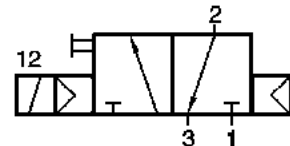
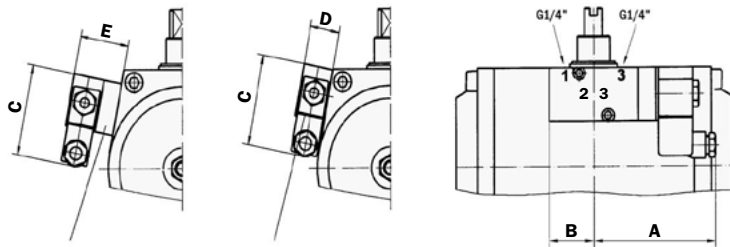


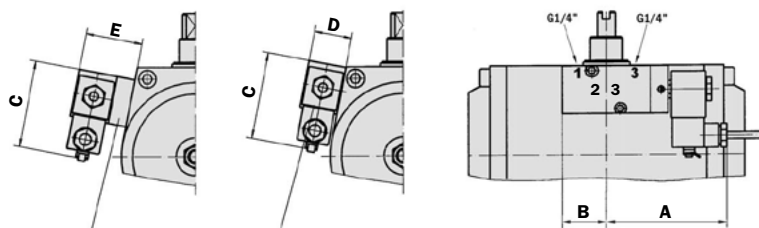
Abb. 1: Montage Maße bei Standardausführungen



mit NAMUR-Ventiladapter (VPN)
für Antriebsgrößen 046 bis 096

direkt angebaut
für Antriebsgrößen 110 bis 300

Abb. 2: Montage Maße bei explosionsgeschützter Ausführung (EEx m II T5)

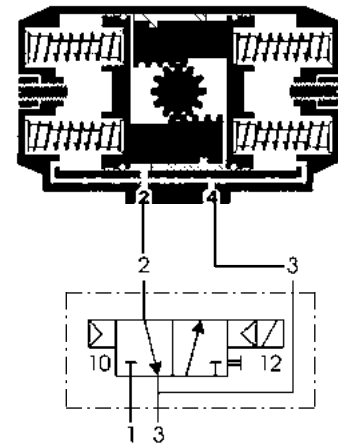


mit NAMUR-Ventiladapter (VPN)
für Antriebsgrößen 046 bis 096

direkt angebaut
für Antriebsgrößen 110 bis 300

Standardmäßige Ventilmontage

Der Federraum des Stellantriebes wird über den Anschluß 3 des Steuerventils be- und entlüftet.



Hinweise zum Anbau an Stellantriebe

Standardmäßig erfolgt der Anbau wie oben und in Abbildung 1 und 2 dargestellt. (Antrieb in Grundstellung, Kolben nach innen).

Ein abweichender Aufbau ist zu vereinbaren, insbesondere beim kompletten Aufbau auf Armaturen.

für Antriebstyp	Ventilausführung	Fabrikat	Anschluss-gewinde	DN	A	B	C	D	E
GTD/GCD/ETD 046 bis 300	Standard	bar	1/4"	7	99	35	67	22	34
GTD/GCD/ETD 046 bis 300	explosionsgeschützt	bar	1/4"	7	99	35	67	22	34

Standardausführung		einseitig elektrisch betätigt	
Bezeichnung	Fabrikat	DN	Betriebsdruck [bar]
NM-321-H-230/AC	bar	7	1,5 bis 10
NM-321-H-24/DC	bar	7	1,5 bis 10
NM-321-H-xx/xx	bar	7	1,5 bis 10
Explosionsgeschützt Ex (EEx = Explosionsschutz EEx m II T4)			
NM-321-H-230/AC-EEx	bar	7	1,5 bis 10
NM-321-H-24/DC-EEx	bar	7	1,5 bis 10
NM-321-H-xx/xx-EEx	bar	7	1,5 bis 10
xx/xx = Sonderspannung, bitte Bezeichnung mit Spannung angeben		Andere Ventulfabrikate auf Anfrage.	
Explosionsgeschützt EEx ia II C T6 auf Anfrage			