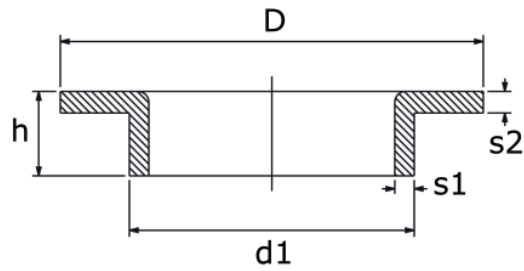


Vorschweißbördel DIN 2642 PN10



Technisches Produktblatt

d1	s1	s2	h	D
13,5	1,5	2,5	7	40
17,2	1,8	2,0	7	40
21,3	2,0	2,5	9	45
21,3	2,6	3,5	9	45
26,9	2,0	2,5	11	58
26,9	2,6	3,5	12	58
33,7	2,0	2,5	12	68
33,7	2,6	3,5	12	78
42,4	2,0	2,5	14	78
42,4	2,6	3,5	14	78
42,4	3,0	4,0	14	78
48,3	2,0	2,5	16	88
48,3	2,6	3,5	16	88
48,3	3,0	4,0	16	88
60,3	2,0	2,5	20	102
60,3	2,6	3,5	21	102
60,3	3,0	4,0	21	102
76,1	2,0	2,5	23	122
76,1	2,6	3,5	23	122
76,1	3,0	4,0	24	122
88,9	2,0	2,5	23	140
88,9	2,6	3,5	24	140
88,9	3,2	4,0	24	140
114,3	2,0	2,5	29	158
114,3	2,6	3,5	29	158
114,3	3,2	4,0	29	158
139,7	2,0	2,5	29	188
139,7	2,6	3,0	31	188
139,7	3,0	3,5	31	188
139,7	3,2	4,0	32	188
168,3	2,0	2,5	30	212
168,3	2,6	3,0	30	212
168,3	3,0	3,5	30	212
168,3	3,2	4,0	30	212
168,3	3,6	4,5	30	212
168,3	4,0	5,0	30	212
193,7	3,2	4,0	30	245

d1	s1	s2	h	D	Art.-Nr.
219,1	2,0	2,5	30	268	BÖ-219-020
219,1	2,6	3,0	30	268	BÖ-219-026
219,1	2,9	3,5	30	268	BÖ-219-029
219,1	3,2	4,0	30	268	BÖ-219-032
219,1	4,0	5,0	30	268	BÖ-219-040
273,0	3,0	3,0	30	320	BÖ-273-030
273,0	4,0	4,0	30	320	BÖ-273-040
273,0	5,0	5,0	30	320	BÖ-273-050
273,0	5,0	6,0	30	320	BÖ-273-050
323,9	3,0	3,0	32	370	BÖ-323-030
323,9	4,0	4,0	35	370	BÖ-323-040
323,9	5,0	5,0	35	370	BÖ-323-050
355,6	3,0	3,0	35	430	BÖ-355-030
355,6	4,0	4,0	35	430	BÖ-355-040
355,6	5,0	5,0	35	430	BÖ-355-050
406,4	3,0	3,0	40	482	BÖ-406-030
406,4	4,0	4,0	40	482	BÖ-406-040
406,4	5,0	5,0	40	482	BÖ-406-050
457,2	3,0	3,0	45	535	BÖ-457-030
457,2	4,0	4,0	45	535	BÖ-457-040
457,2	5,0	5,0	45	535	BÖ-457-050
508,0	3,0	3,0	35	585	BÖ-508-030
508,0	4,0	4,0	35	585	BÖ-508-040
508,0	5,0	5,0	35	585	BÖ-508-050
609,6	3,0	3,0	45	685	BÖ-609-030
609,6	4,0	4,0	45	685	BÖ-609-040
609,6	5,0	5,0	45	685	BÖ-609-050
609,6	6,0	6,0	45	685	BÖ-609-060
711,2	3,0	3,0	45	800	BÖ-711-030
711,2	4,0	4,0	45	800	BÖ-711-040
711,2	5,0	5,0	45	800	BÖ-711-050
711,2	6,0	6,0	45	800	BÖ-711-060
812,8	3,0	3,0	45	905	BÖ-812-030
812,8	4,0	4,0	45	905	BÖ-812-040
812,8	5,0	5,0	45	905	BÖ-812-050
812,8	6,0	6,0	45	905	BÖ-812-060
914,4	4,0	4,0	45	1005	BÖ-914-040
914,4	5,0	5,0	45	1005	BÖ-914-050
914,4	6,0	6,0	45	1005	BÖ-914-060
1016,0	4,0	4,0	45	1105	BÖ-A16-040
1016,0	5,0	5,0	45	1105	BÖ-A16-050
1016,0	6,0	6,0	45	1105	BÖ-A16-060
1016,0	8,0	8,0	45	1105	BÖ-A16-080

Verfügbare Werkstoffe: 1.4307, 1.4404, 1.4541, 1.4571



Ausführung

bis DN 400

- nahtlos
- kaltverformt aus Blech
- ohne Fase

Toleranzen

Ø Anschweißende (D)

Wandstärke (Kragenmaß s1)

Höhe (h)

DIN 2463 D2/ T3

+/- 1 % (mind. +/- 0,5 mm; max. +/- 3,0 mm)

min. -0,2 mm

min. -1,0 mm

ab DN 500

- aus Blech gekantet, gerundet
- mit einer Schweißnaht
- matt gebeizt
- Toleranzen DIN 2463 D2 / T3
- glatte, rechtwinklige Enden DIN 2559 - 1