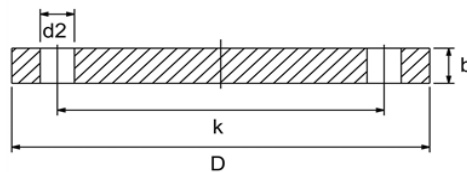


Blindflansch PN16 VB

ähnlich DIN 2527
EN 1092-1 Typ 05



DN	D	b	k	d2	Anz.	für Schraube
10	90	14	60	14	4	M12
15	95	14	65	14	4	M12
20	105	16	75	14	4	M12
25	115	16	85	14	4	M12
32	140	16	100	18	4	M16
40	150	16	110	18	4	M16
50	165	18	125	18	4	M16
65	185	18	145	18	4	M16
65	185	18	145	18	8	M16
80	200	20	160	18	8	M16
100	220	20	180	18	8	M16
125	250	22	210	18	8	M16
150	285	22	240	22	8	M20
200	340	24	295	22	12	M20
250	405	26	355	26	12	M24
300	460	28	410	26	12	M24
350	520	30	470	26	16	M24
400	580	32	525	30	16	M27
450	640	40	585	30	20	M27
500	715	36	650	33	20	M30
500	715	44	650	33	20	M30
600	840	54	770	36	20	M33
700	910	58	840	36	24	M33

ASCHL[®]

EDELSTAHL IN BESTFORM