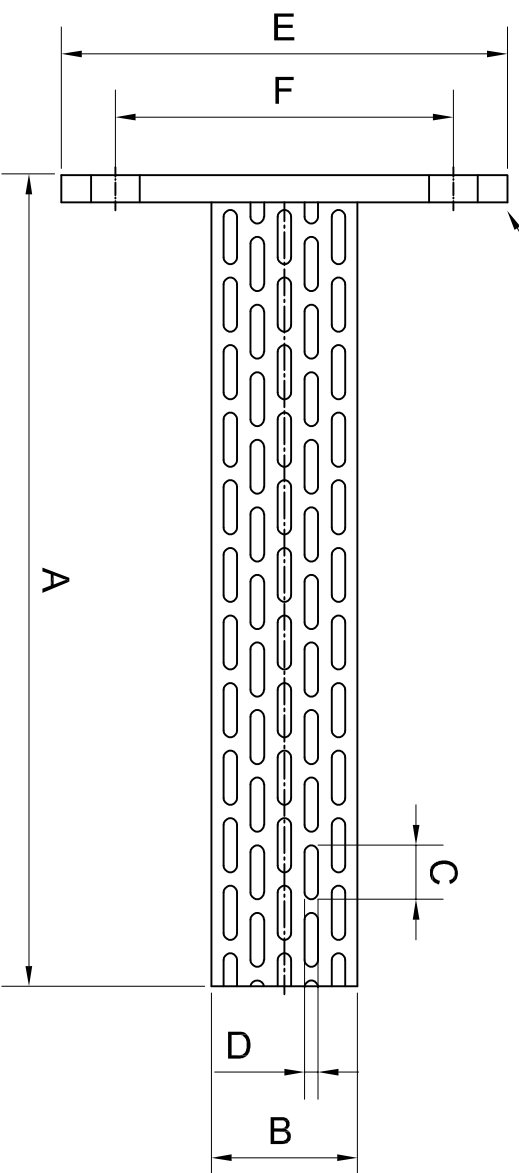


Einlaufseihner Aschl V2A

Flansch ähnlich DIN 2576
PN10 reduziertes Blatt



	A	B	C	D	E	F
DN50	300	ø54	20mm	5mm	ø165mm	ø125mm 4xø18
DN65	300	ø70	20mm	5mm	ø185mm	ø145mm 4xø18
DN80	300	ø84	20mm	5mm	ø200mm	ø160mm 8xø18
DN100	300	ø104	20mm	5mm	ø220mm	ø180mm 8xø18
DN125	300	ø129	20mm	5mm	ø250mm	ø210mm 8xø18
DN150	300	ø154	20mm	5mm	ø285mm	ø240mm 8xø22
DN200	300	ø206	20mm	5mm	ø340mm	ø295mm 8xø22
DN250	300	ø256	20mm	5mm	ø395mm	ø350mm 8xø22
DN300	300	ø306	20mm	5mm	ø445mm	ø400mm 8xø22
DN400	300	ø408	20mm	5mm	ø556mm	ø515mm 16xø26

Ausgabedatum: 01.08.19

/ HOJ

Diese Zeichnung ist unser geistiges Eigentum und unterliegt dem Urheberrecht.
Sie darf ohne ausdrückliche Genehmigung Dritten nicht zugänglich gemacht werden.

ASCHL®

ASCHL GmbH
Geisensheim 6, A-4632 Pichl
Tel.: 07247/8778 Fax: -40
office@aschl-edelstahl.com