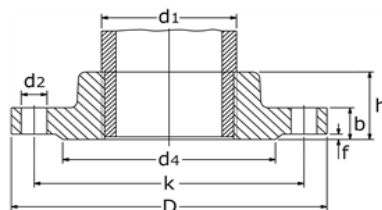


Gewindeflansch PN16

DIN 2566

EN 1092-1 Typ 13



DN	d1	Rp	D	b	k	h	d2	Anz.	für Schraube	f	d4
8	13,5	1/4"	80	12	55	18	11	4	M10	2	38
10	17,2	3/8"	90	14	60	20	14	4	M12	2	40
15	21,3	1/2"	95	14	65	20	14	4	M12	2	45
20	26,9	3/4"	105	16	75	24	14	4	M12	2	58
25	33,7	1"	115	16	85	24	14	4	M12	2	68
32	42,4	1 1/4"	140	16	100	26	18	4	M16	2	78
40	48,3	1 1/2"	150	16	110	26	18	4	M16	3	88
50	60,3	2"	165	18	125	28	18	4	M16	3	102
65	76,1	2 1/2"	185	18	145	32	18	4	M16	3	122
65	76,1	2 1/2"	185	18	145	32	18	8	M16	3	122
80	88,9	3"	200	20	160	34	18	8	M16	3	138
100	114,3	4"	220	22	180	40	18	8	M16	3	158
125	139,7	5"	250	22	210	40	18	8	M16	3	188
150	168,3	6"	285	22	240	44	22	8	M20	3	212

ASCHL®

EDELSTAHL IN BESTFORM