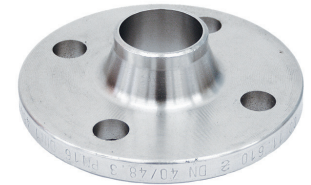
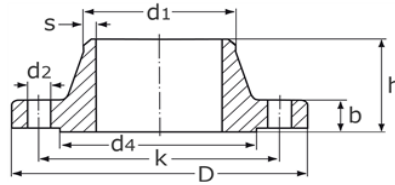


# Vorschweißflansch PN10

DIN 2632  
EN 1092-1 Typ 11



DN	d1	D	b	k	h	d4	s	d2	Anz.	für Schraube
200	219,1	340	24	295	62	268	6,3	22	8	M20
250	273	395	26	350	68	320	6,3	22	12	M20
300	323,9	445	26	400	68	370	7,1	22	12	M20
350	355,6	505	26	460	68	430	7,1	22	16	M20
400	406,4	565	26	515	72	482	7,1	26	16	M24
500	508	670	28	620	75	585	7,1	26	20	M24
600	610	780		725		685	7,1	30	20	M27
700	711,2	895		840		800	8	30	24	M27
800	813	1015		950		905	8	33	24	M30
900	914	1115		1050		1005	10	33	28	M30
1000	1016	1230		1160		1110	10	36	28	M33
1200	1219	1455		1380		1330	11	39	32	M36

DN	d1	D	b	k	h	d4	s	d2	Anz.	für Schraube
200	204	340	24	295	62	268	2	22	8	M20
200	205	340	24	295	62	268	2,5	22	8	M20
200	206	340	24	295	62	268	3	22	8	M20
250	254	395	26	350	68	320	2	22	12	M20
250	256	395	26	350	68	320	3	22	12	M20
250	267	395	26	350	68	320	6,3	22	12	M20
300	304	445	26	400	68	370	2	22	12	M20
300	306	445	26	400	68	370	3	22	12	M20
300	306	445	26	400	68	371	3	22	12	M20
500	506	670	28	620	75	585	3	26	20	M24

**ASCHL**<sup>®</sup>

EDELSTAHL IN BESTFORM