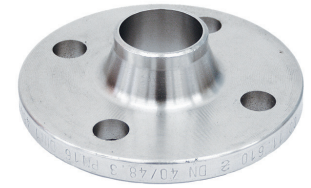
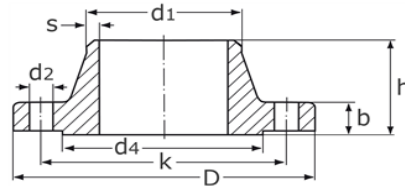


Vorschweißflansch PN16

DIN 2633
EN 1092-1 Typ 11



DN	d1	D	b	k	h	d4	s	d2	Anz.	für Schraube
10	17,2	90	14	60	35	40	1,8	14	4	M12
15	21,3	95	14	65	35	45	2	14	4	M12
20	26,9	105	16	75	38	58	2,3	14	4	M12
25	33,7	115	16	85	38	68	2,6	14	4	M12
32	42,4	140	16	100	40	78	2,6	18	4	M16
40	48,3	150	16	110	42	88	2,6	18	4	M16
50	60,3	165	18	125	45	102	2,9	18	4	M16
65	76,1	185	18	145	45	122	2,9	18	4	M16
65	76,1	185	18	145	45	122	2,9	18	8	M16
80	88,9	200	20	160	50	138	3,2	18	8	M16
100	114,3	220	20	180	52	158	3,6	18	8	M16
125	139,7	250	22	210	55	188	4	18	8	M16
150	168,3	285	22	240	55	212	4,5	22	8	M20
175	193,7	315	24	270	60	242	5,4	22	8	M20
200	219,1	340	24	295	62	268	6,3	22	12	M20
250	273	405	26	355	70	320	6,3	26	12	M24
300	323,9	460	28	410	78	378	7,1	26	12	M24
350	355,6	520	30	470	82	438	8	26	16	M24
400	406,4	580	32	525	85	490	8	30	16	M27
450	457	640	34	585	83	550	8	30	20	M27
450	457	640	34	585	83	550	8	30	20	M27
500	508	715	34	650	90	610	8	33	20	M30
500	508	715	36	650	84	610	8	33	20	M30
600	610	840	36	770	95	725	8,8	36	20	M33
600	610	840	40	770	88	725	10	36	20	M33
700	711	910	40	840	104	795	10	36	24	M33
700	711,2	910	36	840	100	795	8,8	36	24	M33

DN	d1	D	b	k	h	d4	s	d2	Anz.	für Schraube
10	14	90	14	60	35	40	1,8	14	4	M12
15	20	95	14	65	35	45	2	14	4	M12
20	25	105	16	75	38	58	2,3	14	4	M12
25	30	115	16	85	38	68	2,6	14	4	M12
32	38	140	16	100	40	78	2,6	18	4	M16
40	44,5	150	16	110	42	88	2,6	18	4	M16
50	57	165	18	125	45	102	2,9	18	4	M16
100	108	220	20	180	52	158	3,6	18	8	M16
125	133	250	22	210	55	188	4	18	8	M16
150	159	285	22	240	55	212	4,5	22	8	M20
250	267	405	26	355	70	320	6,3	26	12	M24

ASCHL[®]

EDELSTAHL IN BESTFORM