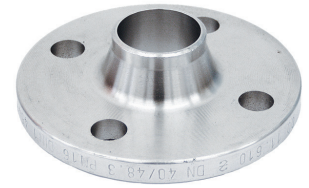
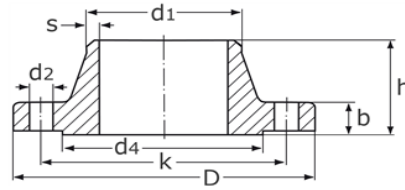


Vorschweißflansch PN40

DIN 2635
EN 1092-1 Typ 11



DN	d1	D	b	k	h	d4	s	d2	Anz.	für Schraube
10	17,2	90	16	60	35	40	2	14	4	M12
15	21,3	95	16	65	38	45	2	14	4	M12
20	26,9	105	18	75	40	58	2,3	14	4	M12
25	33,7	115	18	85	40	68	2,6	14	4	M12
32	42,4	140	18	100	42	78	2,6	18	4	M16
40	48,3	150	18	110	45	88	2,6	18	4	M16
50	60,3	165	20	125	48	102	2,9	18	4	M16
65	76,1	185	22	145	52	122	2,9	18	4	M16
80	88,9	200	24	160	58	138	3,2	18	8	M16
100	114,3	235	24	190	65	162	3,6	22	8	M20
125	139,7	270	26	220	68	188	4	26	8	M24
150	168,3	300	28	250	75	218	4,5	26	8	M24
200	219,1	375	34	320	88	285	6,3	30	12	M27
250	273	450	38	385	105	345	7,1	33	12	M30
300	323,9	515	42	450	115	410	8	33	16	M30
350	355,6	580	46	510	125	464	8,8	36	16	M33
400	406,4	660	50	585	135	535	11	39	16	M36
450	457	685	57	610	135	560	12,5	39	20	M36
500	508	755		670	140	615	14,2	42	20	M39
600	610	890	72	795	150	735	16	48	20	M45

DN	d1	D	b	k	h	d4	s	d2	Anz.	für Schraube
10	14	90	16	60	35	40	1,8	14	4	M12
15	20	95	16	65	38	45	2	14	4	M12
15	20	95	18	65	38	45	2	14	4	M12
20	25	105	18	75	40	58	2,3	14	4	M12
25	30	115	18	85	40	68	2,6	14	4	M12
32	38	140	18	100	42	78	2,6	18	14	M16
40	44,5	150	18	100	45	88	2,6	18	4	M16
50	57	165	20	125	48	102	2,9	18	4	M16
100	108	235	24	190	65	162	3,6	22	8	M20
125	133	270	26	220	68	188	4	26	8	M24
150	159	300	28	250	75	218	4,5	26	8	M24

ASCHL[®]

EDELSTAHL IN BESTFORM