

Bäder Thermen Special

Story

Story

Story

Gasthof Grünauerhof ³

Entwässerung nach Maß
setzt neue Maßstäbe

Nautimo ⁴

Mit der neuen Sparin das Erlebnisbad in
Wilhelmshaven nachhaltig saniert

Geinberg⁵ ¹³

Zählt zu den besten
Luxus-Resorts weltweit

PRÄZISESTE LÖSUNGEN IN EDELSTAHL

Editorial

Eine Therme, Sauna- oder Badelandschaft beeindruckender als die andere: Wenn Sie dieses Rostfrei spezial durchblättern, dürfte es Ihnen an Möglichkeiten für Ihren nächsten Wellnessurlaub nicht mehr mangeln.

Uns beschert diese Auswahl neben dem optischen Genuss auch viel Freude. Zeigt sie doch, dass wir in den besten Häusern zuhause sind. Mit individuellen und langlebigen Entwässerungslösungen setzen wir unsere Erfolgsgeschichte konsequent fort.

Im „Nautimo“ Wilhelmshaven wurde das Bad komplett saniert. Wir bauten dort Badrinnen ohne Abstandhalter ein, das vereinfacht die Reinigung.

Das wartungsarme, patentierte System hat sich bestens bewährt.

Im „Grünauerhof“ in Salzburg passten wir unsere neue SPArin® dem achteckigen Pool an, sodass die Fliesen ohne Schnitte verlegt werden konnten.

Viel Denkarbeit und millimetergenaues Verlegen der Rinnen ums Becken ergeben neben technischer Perfektion auch ansprechende Ästhetik.

In der „KärntenTherme“ in Villach sind die Badrinnen so dezent verbaut, dass sie kaum noch wahrnehmbar sind. Mit der Linienentwässerung setzen wir in langen Räumen dennoch zeitlos schöne Akzente. Dafür genügt ein seitliches, kurzes Gefälle.

Sie sehen: Wir gehen bei jedem Projekt zu 100 Prozent auf Kundenwünsche ein. Wir liefern präziseste Edelstahl-Lösungen für anspruchsvolle Entwässerungsanwendungen. Dafür ist uns kein Aufwand zu groß.

Das garantieren wir Ihnen!

Herzlichst



Ing. Roman Aschl, CEO



Inhalt

2	EDITORIAL ING. ROMAN ASCHL Geisensheim, Oberösterreich	9	KÄRNTEN THERME Villach, Kärnten
3	GASTHOF GRÜNAUERHOF Wals-Siezenheim, Salzburg	10	THERME AQUA DOME Längenfeld, Tirol
4	NAUTIMO WILHELMSHAVEN Wilhelmshaven, Niedersachsen	11	TAUERN SPA KAPRUN Kaprun, Salzburg
5	LIPPE BAD LÜNEN Lünen, Nordrhein-Westfalen	12	ALPENTHERME EHRENBERG Reutte, Tirol
6	BAMBADOS Bamberg, Oberbayern	13	GEINBERG⁵ PRIVATE SPA VILLAS Geinberg, Oberösterreich
7	AQUAPULCO EUROTHERMENRESORT Bad Schallerbach, Oberösterreich	14	THERME LOIPERSDORF Loipersdorf, Steiermark
8	AUSTER - SPORT- & WELLNESSBAD Graz-Eggenberg, Steiermark	15	AIRPORT FITNESS Zürich, Schweiz

Impressum

Medieninhaber & Herausgeber: Aschl GmbH, Geisensheim 6, 4632 Pichl bei Wels, Österreich - Tel.: +43 7247 / 8778-0, E-Mail: info@rostfrei-magazin.at | Redaktion: Franz Schöffmann (architexxtur OG) | Layout, Grafik: Dagmar Breifuß | Fotos: Ing. Roman Aschl, Aschls Außendienst, Pressefotos der jeweiligen Referenzen | Druck: NÖ Pressehaus, 3100 St. Pölten | Druckauflage: 188.000 Stück | Erscheinungsweise: 2 x pro Jahr | Erscheinungsort: Pichl bei Wels, Österreich | Erscheinungsraum: Österreich, Deutschland

Die Zeitschrift und alle in ihr enthaltenen Beiträge und Fotos sind urheberrechtlich geschützt. Nachdruck, Reproduktion und das Übersetzen in andere Sprachen sind nur mit schriftlicher Genehmigung des Medieninhabers gestattet. Das gilt auch für die Aufnahme in elektronische Datenbanken und Vervielfältigung auf Datenträgern jeder Art. Texte, Abbildungen, Programme und technische Angaben wurden sorgfältig erarbeitet. Der Medieninhaber und die Redakteure können jedoch für fehlerhafte Angaben und deren Folgen weder eine juristische Verantwortung noch eine Haftung übernehmen.



Foto : Gasthof Hotel Grünauerhof

Grünauer Hof

Gasthof Hotel Grünauerhof
Wals-Siezenheim, Salzburg

Bestechende Optik

Entwässerung nach Maß setzt neue Maßstäbe

Im Spa des Grünauerhofes folgen die Rinnen millimetergenau dem achteckigen Pool.

Kompetenz zeigt sich dort, wo nicht der Standard und die Norm, sondern auf die Kunden und deren Projekte abgestimmte Lösungen gefragt sind. Im Grünauerhof in Wals bei Salzburg zeigt sich das eindrucksvoll: „Dort passten wir unsere neu entwickelten SPARin®-Badrinnen dem achteckigen Pool so an, dass die Fliesen ohne Schnitte verlegt werden konnten“, schildert CEO Ing. Roman Aschl. „Die vie-

le Denkarbeit und das millimetergenaue Verlegen der Rinne ums Becken ergeben neben technischer Perfektion auch eine hervorragende Optik. Darauf sind wir stolz!“

Zu einem erholsamen Urlaub gehört für viele Menschen Wellness einfach dazu. Daher setzt hier auch der Grünauerhof auf ein feines Angebot. Der vor einem Jahr eröffnete SPA-Bereich lässt für ruhesuchende Gäste keine Wünsche offen. Im neuen Pool kann man bereits ab 6 Uhr morgens seine Runden ziehen und kommt dabei

ins Staunen: Dank einer einzigartigen Led-Beleuchtung bewegt man sich immer in wechselnden Wasserfarben.

Seit mehr als 100 Jahren schon werden die Gäste im Grünauerhof mit familiärer Atmosphäre, einer traumhaften Umgebung mit Blick auf den Untersberg und herzhaften Gerichten im Restaurant verwöhnt. Mit seiner idealen Lage nahe der Stadt Salzburg bietet das Hotel für Familien, Aktivurlauber, Kulturhungrige, Geschäftsreisende und Firmen optimale Rahmenbedingungen.



gruenauerhof.com



Nautimo

Die Erfolgsgeschichte einer Sanierung

Nautimo Wilhelmshaven
Wilhelmshaven, Niedersachsen

Mit der neuen SPArin® wurde das „Nautimo“ in Wilhelmshaven nachhaltig saniert.

Als neuer Geschäftsführer des „Nautimo“-Erlebnisbades hatte Volker Lotsch gleich ein großes Problem zu lösen. In den ersten sieben Betriebsjahren war Spritzwasser aus den Becken durch die Decke in den Keller gesickert. Ein unhaltbarer Zustand, denn dadurch wäre auf Dauer die Betonkonstruktion des Bades beschädigt worden. Wie Gutachter feststellten, war das auf die Bauphase des Bades zurückzuführen. Die Abdichtung zwischen

der Rohbetondecke zum Keller und dem Fliesenaufbau außerhalb der Schwimmbecken war fehlerhaft, der Boden durch den Wassereintritt bereits massiv verkalkt. Eine umfassende Sanierung war also das Gebot der Stunde. „Wir sind vom Ingenieurbüro auf die Rinnen von Aschl im Lippe Bad Lünen aufmerksam gemacht worden,“ schildert Volker Lotsch und schwärmt von der neuen Aschl-Badrinne SPArin®.

Diese punktet neben der Eleganz mit optimaler Funktion. Das größte Plus ist die effiziente Entwässerung der oberen Dich-

tebene. Im Bodenaufbau kann sich keine Sickerschicht mehr bilden.

Das garantiert eine lange Haltbarkeit des Aufbaues, des Fugen- und Fliesenbettes. Innerhalb von neun Wochen gelang es, mehr als 1.500 m² Bodenfläche bei den drei Nautimo-Becken zu entfernen, das neue Aschl-Entwässerungssystem in Edelstahl V4A millimetergenau einzubauen, eine hochwertige Abdichtung herzustellen und alles wieder zu verfliesen.

„Das hat bestens geklappt“, betont Volker Lotsch und seit einem Jahr ist das Nautimo wieder im Vollbetrieb.

nautimo.de





Lippe Bad Lünen

Lippe Bad Lünen

Lünen, Nordrhein-Westfalen

Ein Fest für das Auge

Premiere für die steglose Badrinne

Komplett barrierefrei und lichtdurchflutet: So empfängt das Lippe Bad in der westfälischen Stadt Lünen seine Besucher.

Das hochmoderne und energieeffiziente Passivhaus-Hallenbad verfügt über fünf unterschiedliche Beckenbereiche für alle, die Spaß am Schwimmen und Entspannen haben. Ausgestattet sind sämtliche Becken – konkret deren Umrandungen – von geflanschten bzw. durchgehenden, eleganten Badrinnen ohne Distanzhalter aus dem Hause Aschl.

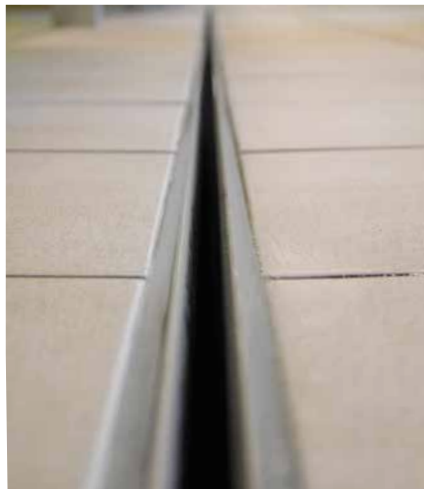
„Wir sind überaus zufrieden damit,“ freut

sich Bademeister Thomas Klaus, „für die Badegäste ist das schon klasse!“

Interesse aus dem Ausland
Stichwort Passivhaus: 2013 stattete eine schwedische Delegation dem Lippe Bad Lünen einen Besuch ab. Im März 2015 kamen Besucher aus dem angelsächsischen Raum. Die Gruppe aus 20 Architekten, technischen Planern und kommunalen Vertretern reiste aus dem englischen Exeter an, um sich über die Passivhaustechnologie am Beispiel des Lippe Bads zu informieren

Maximale Barrierefreiheit

Großer Wert wird im Lippe Bad Lünen auf das Miteinander körperlich beeinträchtigter Besucher und anderer Gäste gelegt. Die Barrierefreiheit soll maximal und der Badespaß dadurch unbeschwert sein. Sämtliche Wege, Türsysteme, Wechselkabinen, Garderoben und Duschsäulen sind entsprechend durchdacht und konstruiert. Ein besonderes Angebot sind darüber hinaus die kostenfrei nutzbaren Rollatoren und Rollstühle, die in ausreichender Anzahl im Lippe Bad zur Verfügung stehen.



baeder-luene.de

Das „Bambados“ in Bamberg ist ein Vorzeigeprojekt für grünes Bauen bei Großprojekten und das erste Hallenbad Europas mit Passivhaus-Charakter.

Bambados

Energiesparen

bei jeder Menge Sport und Spaß

Bambados

Bamberg, Oberbayern

Der Leidenschaft von Technikern des Passivhaus-Institutes in Darmstadt und Mitarbeitern der Stadtwerke ist es zu verdanken, dass das Bambados viel mehr als „klimafreundlich“ ist. Unter anderem sorgen High-Tech-Fenster, ausgeklügelte Verdunstung, intelligente Technik, energieoptimierte Beleuchtung und Wärmetauscher dafür, dass im Vergleich zu herkömmlichen Hallenbädern 60 Prozent weniger Energie verbraucht wird.

„Das Bambados leistet einen nachhaltigen und zukunftsweisenden Beitrag zum Um-

weltschutz in Bamberg und der Region“, strahlt Christoph Jeromin, Abteilungsleiter Bäder und Wasserversorgung bei den Stadtwerken Bamberg.

Das Bad vereint auf 3820 m² Saunavergnügen, Sport- und Freizeiterlebnis und ist Teil eines ökologischen Gesamtkonzeptes. Ein hocheffizientes Blockheizkraftwerk liefert Wärme und Strom. Es wird mit Holzgas betrieben – das unter anderem aus Hackschnitzel von schnell wachsenden Balsampappeln aus dem eigenen Wasserschutzgebiet stammt.

Für Aschl war es etwas Besonderes, dieses visionäre Projekt eines Ökobades mit innovativer Entwässerungstechnik auszustatten. Mehr als 250 Laufmeter Badrinnen mit der minimalen Schlitzbreite von 8 Millimeter für die Barfußbegehbarkeit wurden exakt nach Kundenwunsch gefertigt. Zusammen mit 45 Bodenabläufen ist jederzeit eine effiziente Wasserabfuhr garantiert.

„In den ersten fünf Betriebsjahren hat alles bestens funktioniert“, bestätigt Christoph Jeromin.

bambados.de





Foto: EurothermenResort Bad Schallerbach

Aquapulco

EurothermenResort

Bad Schallerbach, Oberösterreich

Badrinnen

statt Spaßbremsen für die Piratenbucht

Ob „Auszeit - das Sauna-Bergdorf“, „Tropicana“, die „Cabrio Therme“ oder das „Wasserabenteuer Aquapulco Piratenbucht“: Die Ideen und Innovationen sind es, die das EurothermenResort Bad Schallerbach zum Flaggschiff in Österreichs Thermen- und Bäderwelt machen. „Wichtig ist, Themen vorzugeben und eine Story zu erzählen“, meint Generaldirektor Markus Achleitner. „Wir sind Trendsetter für die ganze Branche geworden. Das wollen wir bleiben.“

Durch Innovationen mit ausgefeilter Technik wie bei Securin oder Sparin richtungs-

weisend zu sein: Das ist auch bei Aschl seit zwei Jahrzehnten die Devise.

Für die „Aquapulco Piratenbucht“ ist die randlose Badrinne wie geschaffen: Mit nur 8 mm Wassereinflaßbreite können selbst noch so kleine Füße sicher auftreten und abrollen.

Trotz der schmalen Einlaßbreite ist Oberflächenwasser im Nu verschwunden. Denn Pfützen und Spaßbremsen wären das letzte, was die Piraten im Aquapulco brauchen könnten!

Die Aquapulco-Piratenwelt im EurothermenResort ist über die Grenzen Öster-

reichs hinweg zu einer Top-Adresse für Wasserspaß geworden.

In diesem Herbst wird ein neues Highlight präsentiert: „Die Krake“ ist als vollthematized interaktive Rutsche eine neue Abenteuer-Dimension für die ganze Familie. Bereits am Start können Effekte ausgewählt werden, bevor man durch die Krakenarme rutschend in die Unterwasserwelt eintaucht. Während der gesamten Fahrt können zudem über ein Touch-Point-System Golddukatat gesammelt werden. Dabei geht es um den größten gesammelten Schatz und die schnellste Zeit.



eurothermen.at



Auster

Auster - Sport- & Wellnessbad
Graz-Eggenberg, Steiermark

Eine tiefblaue Auster mit vielen glänzenden Perlen

Die wohl größte und schönste Auster der Welt liegt nicht auf Meeresgrund. Das tiefblaue Exemplar kann in Graz-Eggenberg bewundert werden. In ihrem Inneren eröffnet sie dem Besucher eine Wasserwelt mit vielen Perlen. Die Auster vereint ein modernes Hallenbad und eine Wellnesslandschaft.

Die Architekten Hemma Fasch und Jakob Fuchs, Sieger des europaweiten Wettbewerbs, haben sich in erster Linie an den Bedürfnissen der Badbesucher orientiert. Aufgrund der erfreulichen Besucherzahlen wurde das Bad zwischenzeitlich um eine

Außensauna erweitert. Die Dachform der Auster wird vom neuen Saunagebäude interpretativ fortgeführt und hat Platz für 100 Personen.

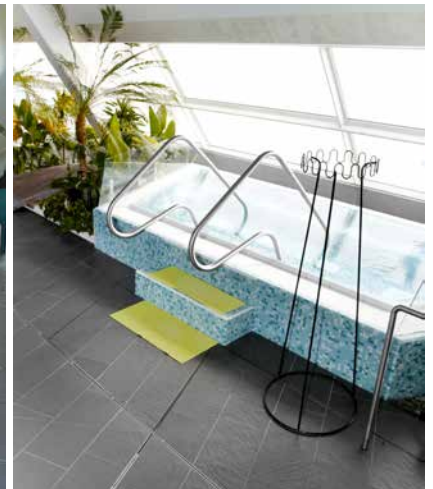
Das Gespür von „fasch&fuchs.architekten“ für Maßstäbe und Material wird überall sichtbar.

Ein Foyer mit blau verglastem Windfang und einem an gesprenkelten Nougat erinnernden Boden erschließt das größte Sportbad im Süden Österreichs. Die Zuschauertribünen, das 2000 m² große Wellnessareal sowie die großzügig verglaste Halle geben nach Westen den Blick zum

Schloss Eggenberg frei.

Künstler Thomas Hamann hat für die Auster ein Lichtkonzept entwickelt, das je nach Tageszeit und Wochentag wechselt. Es ist nicht nur ein Genuss für Körper und Geist, sondern auch ein Fest fürs Auge. Letzteres trifft auch auf die Entwässerungstechnik bei Sport- und Kinderbecken sowie im Wellness- und Saunabereich zu: Hier entschieden sich die Planer für elegante Linienentwässerungen – randlose Badrinnen – aus dem Hause Aschl, die sich hervorragend ins optische Gesamtkonzept einfügen.

holding-graz.at





Kärnten Therme

Hoher Anspruch

Kärnten Therme

Villach, Kärnten

an Architektur und Entwässerungstechnik

Glänzende Entwässerungstechnik in eleganter Form, das kommt an: Dutzende Betreiber von Bädern, Spas sowie Resorts in Österreich und Deutschland setzen auf langlebige Entwässerungslösungen von Aschl.

Auch für die visionären und anspruchsvollen Planer der architektonisch beeindruckenden KärntenTherme in Villach war Aschl der ideale Partner für die Entwässerung bei allen Pools und Duschen.

Die modernen Badrinnen, Sanitärabläufe und Duschrinnen haben eines gemeinsam: eine hohe Ablaufleistung bei de-

zentem Erscheinungsbild. Dennoch setzen die schmalen Linienentwässerungen schlichte Akzente und sind eine optische Bereicherung für die überaus spannende Architektur der KärntenTherme.

Bei der einmaligen Konzeption des Teams um Architekt Titus Pernthaler aus Graz scheinen die Gesetzmäßigkeiten der Physik außer Kraft gesetzt zu sein. In schrägen Vertikalen, Asymmetrien und freischwebenden Ruheräumen spiegelt sich der selbstbewusste Charakter der Therme wider. Das in der dritten Ebene zum Teil frei

schwebende Sportbecken und zahlreiche Verwinkelungen sorgen für ein angenehmes und immer wieder überraschendes Raumgefühl.

Ob Badespaß, Wellness-Angebote oder Fitnesstraining: Seit der Eröffnung vor vier Jahren hat sich die KärntenTherme jedenfalls einen hervorragenden Ruf erworben. Täglich sprudeln und zehn Millionen Liter Thermalwasser mit einer Quelltemperatur von 29,9 Grad aus dem Erdinneren und füllen alle Schwimmbecken. Das Thermalwasser wirkt schmerzlindernd und entzündungshemmend.



kaerntentherme.com

Therme Aqua Dome

Tirol Therme Aqua Dome

Längenfeld, Tirol

Schwerelos

inmitten der Felsriesen

Bereits mehr als die Hälfte aller Installationen in Österreich setzt in der Entwässerungs- und Rohrleitungstechnik auf Aschl als Partner. „Wir rollen prinzipiell jedem Kunden den roten Teppich aus, egal, ob er eine große Entwässerungslösung oder nur eine Kleinigkeit braucht.

Jeder soll sich bei uns in guten Händen wissen“, betont CEO Ing. Roman Aschl. „Unser Full Service setzt sehr früh an. Wenn ein Installateur bei uns Teile anfragt oder bestellt, prüfen unsere bestens geschulten Mitarbeiter auf technische Richtigkeit.“

Beim Umbau in den Sanitärräumen der „Aqua Dome – Tirol Therme Längenfeld“ setzten die Installationsprofis der „Sailer Werner & Günther GmbH“ aus Landeck auf Produkte von Aschl. Nicht nur aus technischen Gründen, wie das Unternehmen betont, sondern auch aufgrund der überaus ansprechenden Optik.

Randlose Badrinnen und Sanitärabläufe fügen sich harmonisch in die neu gestalteten Bereiche ein.

Apropos Optik: Die Tirol Therme in Längenfeld besticht mit einer Mischung aus futuristischem Ambiente und alpinem

Anspruch. Im laut Eigendefinition besten Thermenresort der Alpen kann man schwerelos in der Soleschale schweben und dabei die unglaubliche Bergkulisse des Ötztals bestaunen.

Die Architektur holt die Felsriesen über große Fensterflächen, helles Fichtenholz und Granit auch nach drinnen, wo die Kraft der Gegensätze bei Sauna- und Spa-Anwendungen mit heimischen Kräutern, Nadelhölzern und Mineralien ganz ursprünglich erspürt wird. Feuer und Wasser komplettieren die zugleich moderne wie alpine Inszenierung.



aqua-dome.at



Tauern Spa

Das Base-Camp

für Körper und Seele

Tauern Spa Kaprun
Kaprun, Salzburg

Nach einem wunderschönen Ski- oder Wandertag das wärmende Bad genießen und vor sich die schönsten Alpen-Dreitausender aufleuchten sehen ... vom Bett aus noch einen Blick auf den Nachthimmel und die hell leuchtenden Gipfel mit Kitzsteinhorn und Co. werfen ... und irgendwann die Zeit vergessen ...

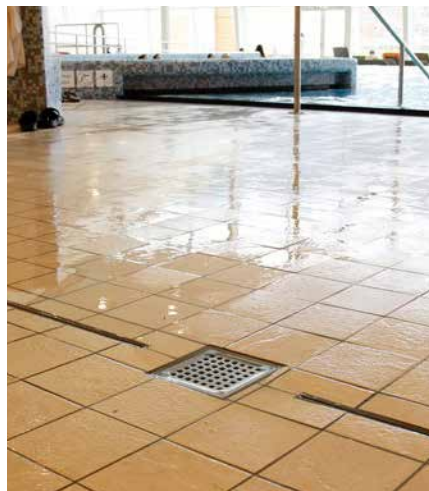
Es sei das angenehmste und modernste Basislager der Welt für Expeditionen nach innen und außen, wird die im November 2010 eröffnete Therme Tauern Spa World in Kaprun (Österreich, Bundesland Salzburg) beworben. Und wer die von der

Natur inspirierte Architektur bestaunt hat, nickt.

Wie ein Atoll aus dem Meer ragt das „Base Camp“ für Körper und Seele auf. Der Ruhebereich am höchsten Punkt eröffnet einzigartige Ausblicke auf die Bergwelt und Erholung im wahrsten Sinne des Wortes am höchsten Niveau. 83 Millionen Euro wurden von Betreiber VAMED Vitality World, Siemens, Alpine Bau, Salzburger Banken und elf regionalen Investoren wie Gemeinde Kaprun, Bergbahnen und Hoteliers in das touristische Leitprojekt mit 36.000 m² Bruttogeschoßfläche, Vier-Stern-Hotel mit 160

Zimmern, 2.100 m² Wasserlandschaft und 13 Saunen und Dampfbäder investiert. Die „Aschl GmbH“ lieferte hochwertige Komponenten wie randlose Badrinnen und Sanitärabläufe mit Geruchsverschlüssen.

„Die Tauern Spa World ist von vielen ersehnt worden, und wir sind sehr gut gestartet“, zieht der für den operativen Bereich verantwortliche General Manager Karl Berghammer nach wenigen Monaten zufrieden eine erste Bilanz. „Die 200 Mitarbeiter sind hoch motiviert!“ Die Region Kaprun-Zell am See möchte sich damit als Ganzjahresdestination etablieren.



tauernspakaprun.com



Therme Ehrenberg

Alpentherme Ehrenberg
Reutte, Tirol

Nur Bestnoten für die Linienentwässerung

Nicht nur der Name der Alpentherme Ehrenberg ist eine Hommage an die gleichnamige Burg und deren wechselvolle Geschichte in Reutte. Die Architekten griffen das Burgenthema auf, in dem sie zum Beispiel mit grob behauenen Steinen Wände gestalteten. Grün und Blau sind die dominierenden Farben der Therme – man befindet sich schließlich inmitten des Naturparks Außerfern. Viele Details fügen sich in dieser Anlage zu einem großen Ganzen. Und weil sich die Badrinnen und Sanitärabläufe aus Edelstahl von Aschl nahtlos in dieses Designkonzept einfügen, hat man

diese in allen Bereichen der Therme, um die Pools, in den Saunen und Duschen als optimale Entwässerungslösung erachtet.

„Bei der Entwässerung klappt alles bestens“, zeigt sich Betriebsleiter Sebastian Heckelmüller zufrieden. „Die schmalen Einlaufschlitze sehen nicht nur gut aus, sie haben auch praktische Vorteile. Unter anderem fließt das Wasser sehr schnell ab!“ Zeitloses Design bei hoher Funktionalität also. In den knapp fünf Betriebsjahren seit der Eröffnung ist kein einziges Problem aufgetaucht.

Die Marktgemeinde Reutte, der Tourismusverband und das Land Tirol haben in den Bau der modernen Therme investiert. Das hat sich längst ausgezahlt: Nicht nur an schneelosen Wintertagen oder in Schlechtwetterperioden kommen die Besucher in Scharen. „Die Alpentherme hat sich etabliert“, schwärmt der Betriebsleiter. Die Gäste der Therme schätzen dies! Sie vergeben Bestnoten (von max. 5) für die Alpentherme: 4,78 Sterne für die Sauna, 4,69 für die Sauberkeit, insgesamt 4,50 für die Therme und das bei knapp 700 Bewertungen! Besser geht’s nicht.

alpentherme-ehrenberg.at





Geinberg⁵

Geinberg⁵ Private Spa Villas
Geinberg, Oberösterreich

Den Orient

im Innviertel hautnah genießen

Geinberg⁵ Private SPA Villas zählt zu den weltweit besten Luxus-Resorts. Höchstbewertung mit vier Lilien und 19 Punkten im „Relax Guide 2015“. Dass die Gäste im wahrsten Sinn des Wortes im Luxus baden können, dazu hat auch Aschl beigetragen – mit einer technisch wie optisch perfekt abgestimmten Entwässerungstechnik im „Exklusiv Spa“-Hallenbad und „Oriental world“-Hamam. Für die Badrinnen im Hamam wurden spezielle Eck- und Flanschverbindungen angefertigt. Alles in Edelstahl, versteht sich. Technik von ihrer glänzenden Seite.

Um in die Geheimnisse von 1001 Nacht einzutauchen, ist es nur ein kleiner Schritt in die weitläufige orientalische Erlebniswelt mit Hamam, dem uralten Dampfbad-Ritus aus dem Morgenland. Dort inszeniert der Hamam-Meister für jeden Gast ein individuelles Ritual, abgestimmt auf dessen Wünsche und Bedürfnisse. Wer statt des Rückzugs die Begegnung sucht, kann den lichtdurchfluteten Indoor-Schwimmbereich mit Massagedüsen genießen und in den stilvollen Ruhe- und Liegebereichen auf zwei Etagen relaxen. Auf Wunsch werden dort leichte Köstlichkeiten

und Getränke direkt zur Liege serviert. Mit den beeindruckenden 21 Private SPA Villas wurden im gehobenen Wellnessbereich neue Maßstäbe gesetzt. Luxus in allen Bereichen ist Programm. Die exklusive Rückzugsoase Geinberg⁵ wird seit der Eröffnung mit prestigeträchtigen Auszeichnungen überhäuft, unter anderem mit dem „Seven Star Global Luxury Award. Geinberg⁵ trägt damit das „Signum Virtutis“ der Außergewöhnlichkeit und reiht sich damit in die Liga der Premiumbetriebe wie das Capri Palace in Italien oder Ritz Carlton Tokyo ein.



geinberg5.com



Therme Loipersdorf

Therme Loipersorf
Loipersdorf, Steiermark

Loslassen

im Reich der Entspannung

Die „Mutter aller Thermen“ in Loipersdorf ist heuer 40 geworden. Sie zeigt sich im Jubiläumsjahr von ihrer besten Seite. Von Beginn an prägte das innovative Gesundheitskonzept den Erfolg. „In Loipersdorf entstand die erste Therme für Gesunde, ein ganz besonderer Ort des Erlebens und der Lebensfreude. Darum ist Loipersdorf das Original, die Mutter aller modernen Thermen“, erklärt Thermen-Geschäftsführer Wolfgang Wieser. Der Weg zum heute vielfältigsten Thermenresort Europas gelang nicht zuletzt durch Pionierleistungen.

Ein Teil des innovativen Gesundheitskonzeptes ist die völlig neu gestaltete Sonnentherme. Inspiriert von den Elementen Feuer und Erde wurde damit ein ganz besonderer Glücksort geschaffen. Zwei Biosaunen, zwei Finnische Saunen, ein Dampfbad und eine Infrarotsauna mit großzügigem Blick in die Natur machen das Loslassen und Zur-Ruhe-Kommen ganz einfach. Innovativ ist auch die Entwässerungslösung für diesen Glücksort. Sie heißt SPArin und kommt von Aschl. Die revolutionäre Entwicklung ist absolut dicht. Das größte Plus der neuen Badrinne ist die Entwässerung

der oberen Dichtebene. Im Bodenaufbau kann sich keine Stau- oder Sickerflüssigkeit bilden. Das garantiert eine deutlich längere Haltbarkeit des Aufbaus, des Fugen- und des Fliesenbettes. Der Boden trocknet schneller. Die enorme Stabilität wird durch die Einheit von Flansch und Rinnenkörper erreicht. Selbst bei wenig Wasser ist eine sichere und schnelle Schmutzabfuhr garantiert. Neben der SPArin sind in der Sonnentherme auch Einzelduschrinnen und Reihenduschrinnen von Aschl echte Hingucker und sorgen für eine erstklassige Entwässerung.

therme.at





Airport Fitness

Airport Fitness & Wellness AG
Zürich, Schweiz

Großartiges Konzept

bis ins kleinste Detail umgesetzt

Haben Sie schon jemals einen Fitness- und Wellness-Tempel mit eigenem Flughafen besucht? Oder schon mal in einem Flugzeugcockpit gebadet?

Nein? Nun, dann sollten Sie bei Ihrem nächsten Zwischenstopp in Zürich einen Abstecher ins Nobelhotel „Radisson Blu“ am Flughafen Zürich wagen. Im Sous-sol, dem Sockelgeschoss des Hauses, befindet sich eines der Top-Fitnesscenter der Schweiz.

Abseits der Flughafenhektik gibt es auf 2.000 m² ein Fitness- und Wellnessange-

bot der Extraklasse. Viele ungewöhnliche Ideen sorgen bei den Fitnesshungrigen für Begeisterung und Überraschung, wie etwa ein Cockpit, in dem sich ein Whirlpool verbirgt, oder die Umkleidekabine, die durch ihren Lounge-Style beeindruckt. Hinzu kommen Hightech-Fitnessgeräte der Premiumklasse. Der Stilmix aus moderner Architektur und integrierten Flugzeug- und Flughafenelementen macht die Airport-Wellness einzigartig.

Immer dann, wenn eine außergewöhnliche Idee bzw. Architektur bis ins kleinste De-

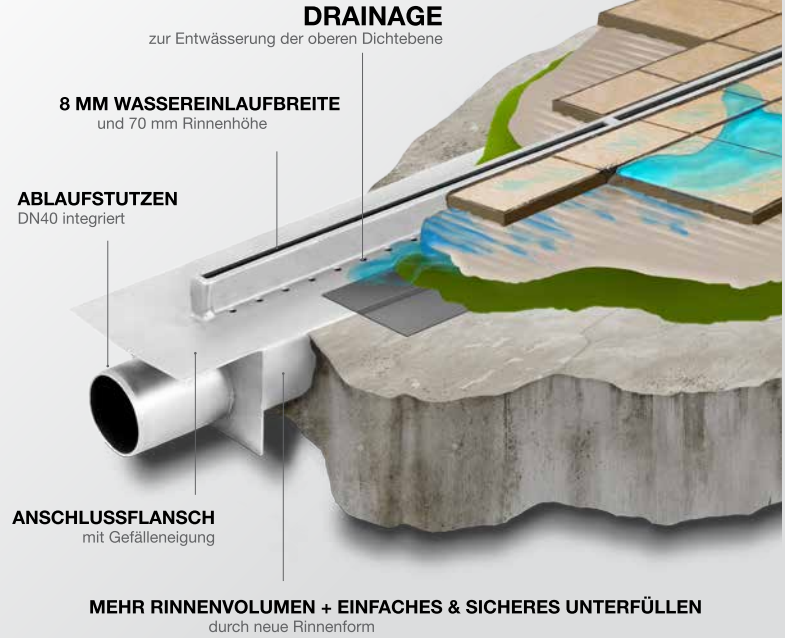
tail realisiert werden soll, sind Edelstahl-lösungen von Aschl gefragt. So wurden im gesamten Nass- und Sanitärbereich Dusch- und Badrinnen von Aschl verlegt, die sich durch ansprechendes Design, antibakterielle Hygieneform und einfache Reinigung auszeichnen. Zusätzlich wurden alle Rinnenabdeckungen mit dem exklusiven Schriftzug des Planers und Generalunternehmers „fit & wellness concept gmbh“ gebrandet. Man erkennt also auch daran: Das großartige Konzept wurde bis ins kleinste Detail perfektioniert.



airport-fitness.ch



Das größte Plus ist die Entwässerung der oberen Dichtebene. Im Bodenaufbau kann sich keine Stau- oder Sickernde mehr bilden. Das garantiert eine deutlich längere Haltbarkeit des Aufbaues, des Fugen- und des Fliesenbettes. Der Boden trocknet schneller. Die enorme Stabilität wird durch die Einheit von Flansch und Rinnenkörper erreicht. Die hohe Festigkeit ermöglicht einen leichten und sehr exakten Einbau.



www.sparin.info

KATALOG-BESTELLUNG

ROHRLEITUNGSTECHNIK

Armaturen, Flansche, Gewindefittings, Kugelhähne, Metallschläuche, Pressfittings, Ringraumdichtungen, Rohrkuppungen, Rohrverbindungen und Sonderanfertigungen



gewünschte Anzahl: _____

ENTWÄSSERUNGSTECHNIK

Entwässerungslösungen für den Industrie- und Sanitärbereich, Abläufe, Rinnen, Wannen, Abflussrohre, Fettabseider und Hebeanlagen



gewünschte Anzahl: _____

IHRE ANGABEN

Bitte in Blockbuchstaben ausfüllen. Rückseite kopieren und faxen an: +43 (0) 7247 / 8778 -40 oder per E-Mail mit dem Betreff „Kataloganforderung“ an: office@aschl-edelstahl.com

Firma

Ansprechpartner Herr / Frau

Straße, Hausnummer

Land - PLZ, Ort

Telefon

E-Mail