

ASCHL®

EDELSTAHL IN BESTFORM

REFERENZEN

SANITÄR

GETRÄNKE- & LEBENSMITTELINDUSTRIE

GEWERBE & KOMMUNAL

PARKHÄUSER



ASCHL®



Von der privaten Sauna bis hin zur Thermenlandschaft.

Darf ich Sie zu einer kleinen Entdeckungsreise einladen? Zu jenen traumhaften Lebensräumen wo wir mit unseren Produkten präsent sind.

Genießen Sie diesen Einblick und lassen Sie sich von der Funktionalität, Eleganz und dem edlen Design unseres Entwässerungssortimentes überraschen.

Zahlreiche namhafte Einrichtungen werden Ihnen auf den nächsten Seiten begegnen.

Ob für die kleine Dusche, das private Schwimmbad, das große Thermalbad, Lebensmittelindustrie, Feuerwehrrhallen, Flugzeughangar, Parkhäuser oder Tiefgaragen: Wir liefern hochwertige Komponenten mit perfekter Funktionalität, die individuell auf unsere Kunden und deren Bedürfnisse abgestimmt sind.

CEO Ing. Roman Aschl



Wien
Niederösterreich
Burgenland



Weingut Dockner
Höbenbach/Pandorf, Niederösterreich

Beste Erfahrungen mit der Aschl Entwässerungstechnik

Der fulminante „JOE-Keller“ des Weingutes Dockner vereint modernste Architektur mit modernster Kellertechnik.

Beim Gang durch den alten Keller kommt Sepp Dockner ins Schwärmen. Er zeigt auf die Rinnen von Aschl. „Die wurden vor mehr als 20 Jahren eingebaut – und sehen aus wie neu!“

In allen Produktionsräumen ist aufgrund bester Erfahrungen modernste Entwässerungstechnik von Aschl obligat: Schlitz- & Kombirinnen sowie Industrieabläufe. Für den höheren Bodenaufbau im Erdgeschoß wurden Rinnen mit höheren Stellfüßen geliefert.



dockner.at



Wien
Niederösterreich
Burgenland



dockner.at



Wien
Niederösterreich
Burgenland



Weingut F. X. Pichler
Dürnstein, Niederösterreich

Der Wein, ein Gesamtkunstwerk bei „Effix“

In welchen Weinkellern Aschl auch immer individuelle Entwässerungslösungen umsetzt: Man begegnet spannenden und beeindruckenden Persönlichkeiten, trifft auf Innovation, Professionalität und Qualität.

F. X. Pichler aus Dürnstein hat sich beim Neubau des fulminanten Weinguts für Kombirinnen von Aschl entschieden und sieht sich mittlerweile durch jahrelange Erfahrung bestätigt: „Die Rinnen sind einfach und problemlos zu reinigen, weil sie eine spezielle Form haben, in der keine Schmutzreste hängenbleiben“, lobt Geschäftsführer Lucas Franz Pichler. Das sei wichtig, weil man im gesamten Produktionsprozess auf absolute Sauberkeit achte. Ein weiterer Vorteil sei die Dehnfuge zwischen Boden und Rinne. Diese würden lästige Haarrisse, wie er sie in Weinkellern von Kollegen sehe, vermeiden. Aschl hat das Weingut, das als architektonisches Juwel das traditionelle Thema der Natursteinmauer aufgreift und neu interpretiert, mit Kombi- und Schlitzrinnen sowie Eurosink-Bodenabläufen ausgestattet.



fx-pichler.at



Wien
Niederösterreich
Burgenland



fx-pichler.at



Oberösterreich
Steiermark
Kärnten



Burg Taggenbrunn
St. Veit/Glan, Kärnten

Hochmodernes Weingut des „Jacques Lemans“-Gründers

2011 erwarb die Familie Riedl Taggenbrunn. Seither werden die Ruine und Gebäude mit großem Aufwand und viel Liebe zum Detail restauriert. In Presshaus und Weinkeller setzt „Taste of time Taggenbrunn“ auf moderne Technik von Aschl. „Die Entwässerung klappt bestens, das gilt sowohl für die Kombirinnen im Presshaus mit Maischeanfall als auch für die schmälere Schlitzrinnen im Keller“, zeigt sich Hubert Vittori begeistert.



taggenbrunn.at



Oberösterreich
Steiermark
Kärnten



taggenbrunn.at



DEUTSCHLAND



Weingut Dr.H.Thanisch,
Erben Müller-Burggraef
Bernkastel-Kues, Rheinland-Pfalz

Die beste Entscheidung des Kellermeisters

„Diese Kombirinnen von Aschl zu beschaffen war die beste Entscheidung, die ich treffen konnte“, schwärmt Maximilian Ferger. „Das sind mit Abstand die besten Rinnen für einen Weinkeller. Sie funktionieren reibungslos, so muss das sein!“
Das mag was heißen, denn der Kellermeister, Betriebsleiter und Gutsverwalter des Weinguts Witwe Dr. H. Thanisch, Erben Müller-Burggraef, stellt Qualität über alles.



DEUTSCHLAND



dr-thanisch.de



DEUTSCHLAND



WinzerGenossenschaft Bötzingen eG
Bötzingen, Baden-Württemberg



wg-boetzingen.de



DEUTSCHLAND



wg-boetzingen.de



DEUTSCHLAND



Oberkircher Winzer e.G.
Oberkirch, Baden-Württemberg



oberkircher-winzer.de



DEUTSCHLAND



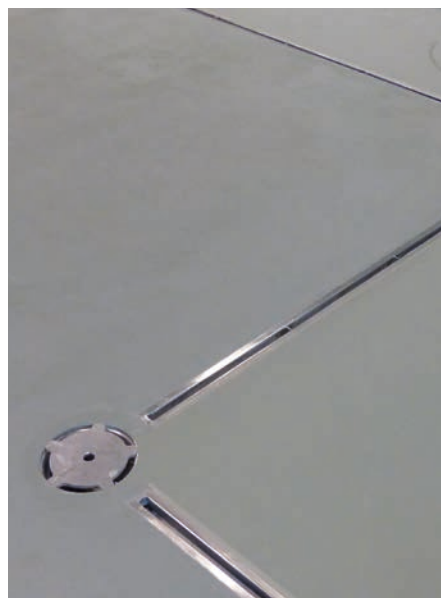
oberkircher-winzer.de



DEUTSCHLAND



Schorschbräu
Gunzenhausen, Bayern-Mittelfranken



Die stärksten Rinnen für den Hersteller der stärksten Biere

Der Hersteller der stärksten Biere braucht natürlich in seiner Brauerei auch die stärksten Rinnen der Welt. Aschl lieferte Schlitz- und Kombirinnen sowie Eurosink-Bodenabläufe. „Ich bin sehr zufrieden damit, alles ist in bester Ordnung“, bestätigt Georg Tscheuschner.

Schorschbräu
handwerkliche Kleinbrauerei



DEUTSCHLAND



schorschbraeu.de

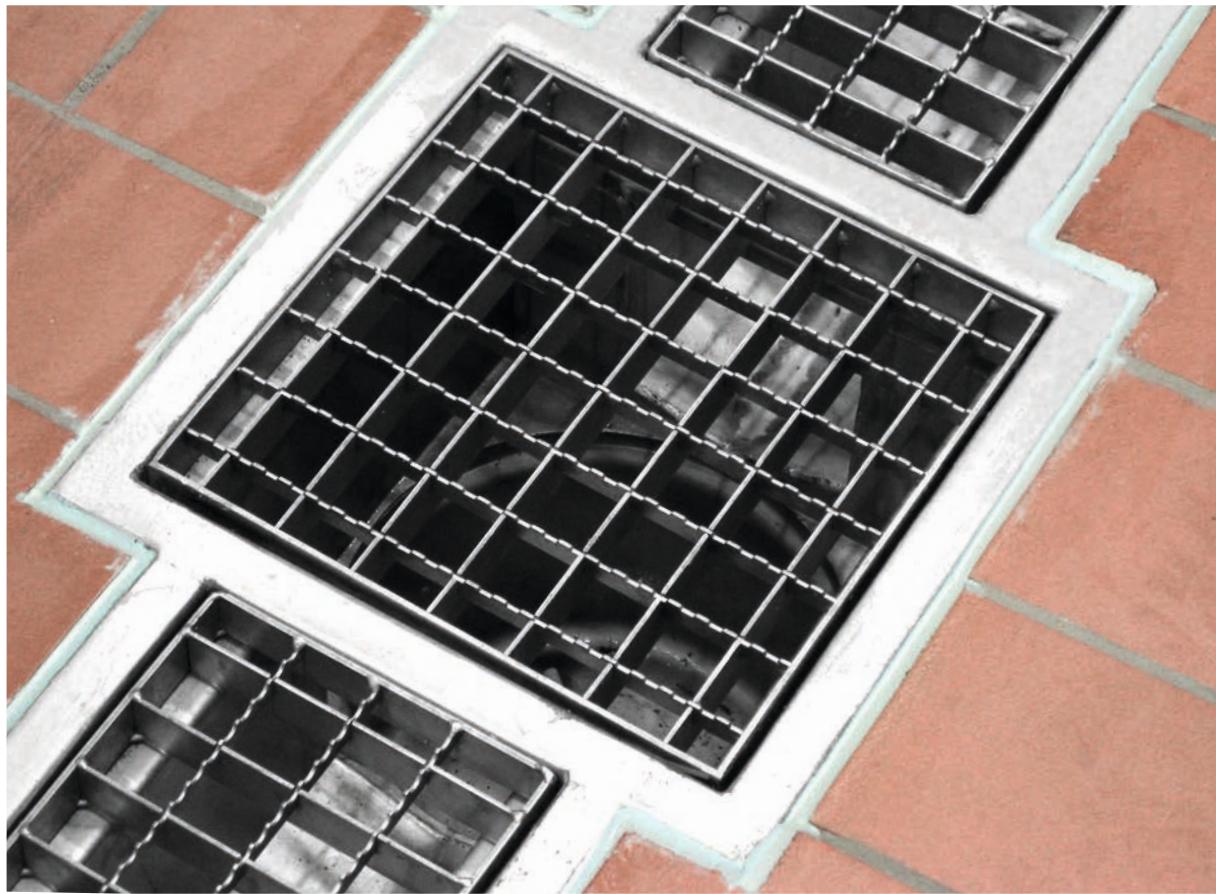
schorschbraeu.de



DEUTSCHLAND



Fruchtsäfte Lindauer
Lindau, Deutschland



lindauer-fruchtsaefte.de



DEUTSCHLAND



lindauer-fruchtsaefte.de



DEUTSCHLAND

Fruchtsäfte Widemann
Bermatingen-Ahausen, Deutschland



widemann.eu



DEUTSCHLAND



widemann.eu

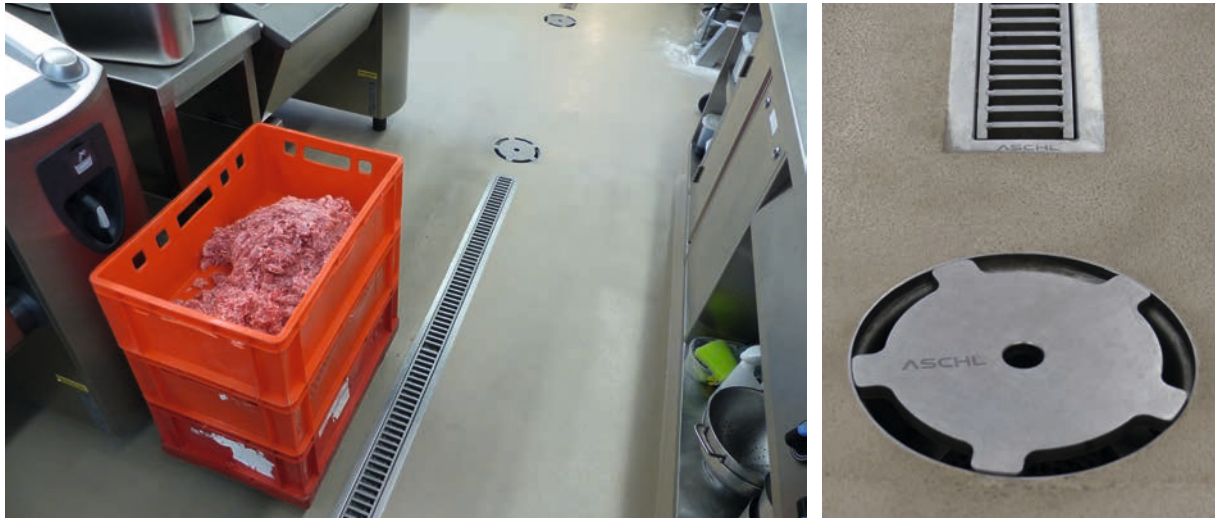


Moser Wurst

Wieselburg, Niederösterreich



Aschl war bei der exakt abgestimmten Entwässerung mittels Kasten- und Kombirinnen kompetenter Partner, bestätigt der technische Leiter Heinz Gutleder: „Wir sind sehr zufrieden!“
Zudem lieferte Aschl auch Reinraumabläufe, die hermetisch abschließen. Dadurch ist bei sensiblen Produktionsprozessen höchste Hygiene garantiert.



Bäckerei Der Mann

Wien





Oberösterreich
Steiermark
Kärnten

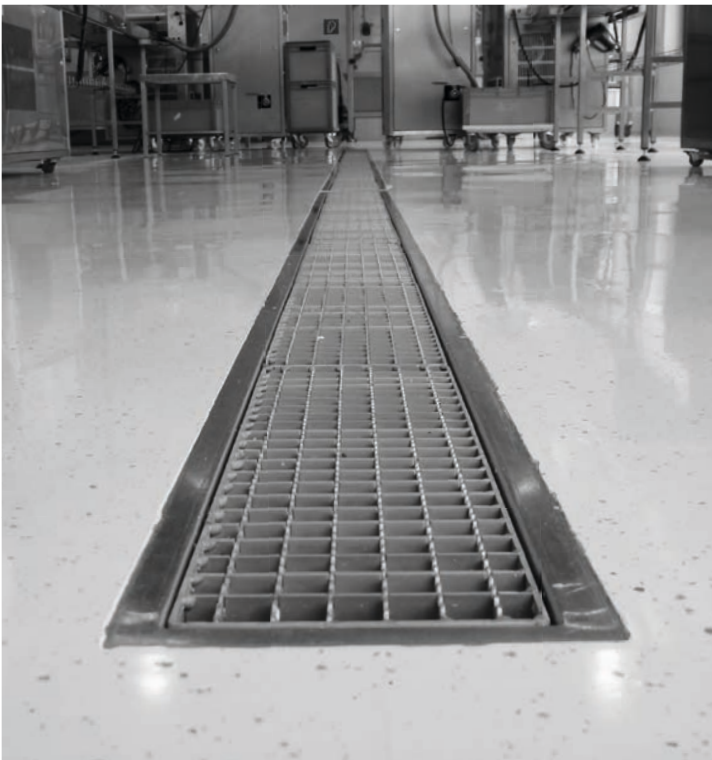


Lebzelterei Pirker

Mariazell, Steiermark



Bei der Herstellung der süßen Köstlichkeiten gelten bei Pirker höchste Qualitätsstandards. Deshalb hat man sich bei der Entwässerung in der Produktion für Kastenrinnen von Aschl entschieden. Diese sind überaus leicht zu reinigen, hygienisch, robust und zeichnen sich durch eine überaus schnelle und effiziente Schmutzabfuhr aus - selbst bei wenig Abwasser. Kastenrinnen sind ideal für Großküchen und Lebensmittelproduktion. Selbst bei geringem Bodenaufbau werden durch eine auf den Kunden individuell abgestimmte Planung beste Ergebnisse erzielt.



lebkuchen-pirker.at



DEUTSCHLAND



Confiserie Coppeneur

Bad Honnef, Nordrhein-Westfalen, Deutschland



Innovativ sein, Ideen umsetzen und neue Produkte entwickeln: Das ist sowohl bei Oliver Coppeneur als auch bei CEO Ing. Roman Aschl ein Leitmotiv. Beide haben ihre Unternehmen vor gut 20 Jahren gegründet. „Schön, dass sich unsere ähnlich erfolgreichen Wege jetzt gekreuzt haben“, freut sich Roman Aschl darüber, dass in der neuen Coppeneur-Produktion mit randverstärkten Aschl-Kombirinnen perfekt entwässert wird.



coppeneur.de



DÄNEMARK



university-directory.eu



Danish Meat Trade College
Roskilde, Dänemark

Der erste Schritt in den Hohen Norden ist getan

Die Aschl GmbH rüstete das dänische „Meat Trade College“ Slagteriskolen in Roskilde mit Schlitzrinnen in massiver Industrieausführung und Bodenabläufen aus. „Der erste Auftrag in Dänemark ist natürlich etwas Besonderes“, freut sich Firmengründer und Geschäftsführer Roman Aschl.



DÄNEMARK



university-directory.eu





Oberösterreich
Steiermark
Kärnten



salzkammergut-klinikum.at

LKH Vöcklabruck
Vöcklabruck, Oberösterreich



Oberösterreich
Steiermark
Kärnten



salzkammergut-klinikum.at





Wien

Hotel Sacher

Wien



Foto: © Hotel Sacher, Wien, www.sacher.com



sacher.com



Wien

Hotel Palais Coburg

Wien



Foto: © Franz Zwickl, atgraphic photo



palais-coburg.com

INTERESSE GEWECKT?



Dann besuchen Sie unsere Website **www.aschl-edelstahl.com**!

Hier finden Sie zahlreiche weitere Referenzen – auch aus anderen Bereichen wie:

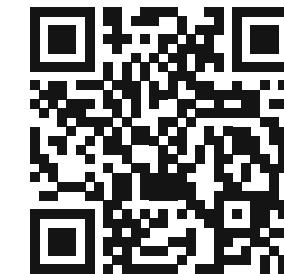
- Gewerbe & Kommunal
- Weingüter & Winzer
- Parkhäuser
- Getränke- & Lebensmittelindustrie



Ebenso können Sie direkt das gesamte ASCHL-Referenzbuch anfordern.



Wenn es schneller gehen soll,
scannen Sie doch gleich den **QR-Code**:



Website



Referenzbuch



ASCHL[®]
EDELSTAHL IN BESTFORM

www.aschl-edelstahl.com