

ASCHL®

EDELSTAHL IN BESTFORM

REFERENZEN

SANITÄR

GETRÄNKE- & LEBENSMITTELINDUSTRIE

GEWERBE & KOMMUNAL

PARKHÄUSER



ASCHL®



Von der privaten Sauna bis hin zur Thermenlandschaft.

Darf ich Sie zu einer kleinen Entdeckungsreise einladen? Zu jenen traumhaften Lebensräumen wo wir mit unseren Produkten präsent sind.

Genießen Sie diesen Einblick und lassen Sie sich von der Funktionalität, Eleganz und dem edlen Design unseres Entwässerungssortimentes überraschen.

Zahlreiche namhafte Einrichtungen werden Ihnen auf den nächsten Seiten begegnen.

Ob für die kleine Dusche, das private Schwimmbad, das große Thermalbad, Lebensmittelindustrie, Feuerwehrrhallen, Flugzeughangar, Parkhäuser oder Tiefgaragen: Wir liefern hochwertige Komponenten mit perfekter Funktionalität, die individuell auf unsere Kunden und deren Bedürfnisse abgestimmt sind.

CEO Ing. Roman Aschl



Salzburg
Tirol
Vorarlberg



tauernspakaprun.com



Hochwertige Komponenten
für 2.100m² Wasserlandschaft

Tauern Spa Kaprun
Kaprun, Salzburg



Salzburg
Tirol
Vorarlberg



tauernspakaprun.com





Oberösterreich
Steiermark
Kärnten



Foto: © Kärnten Therme/ STO GmbH/ Schellander & Mario Rabensteine

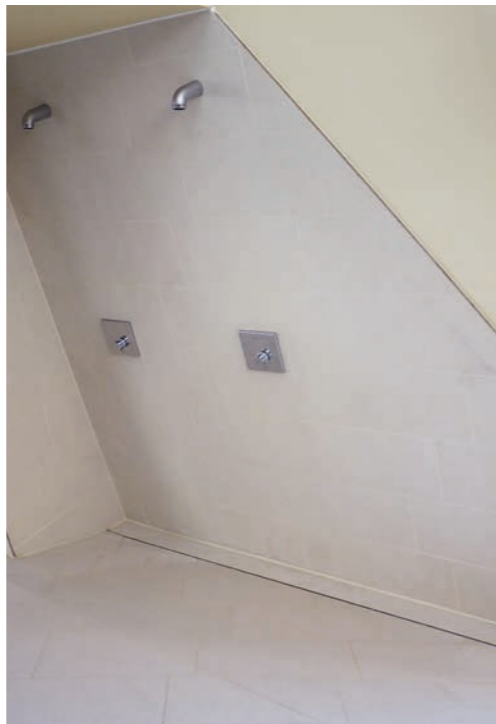
Kärnten Therme
Villach, Kärnten

Hoher Anspruch an Architektur und Entwässerungstechnik

Glänzende Entwässerungstechnik in eleganter Form, das kommt an: Dutzende Betreiber von Bädern, Spas sowie Resorts in Österreich und Deutschland setzen auf langlebige Entwässerungslösungen von Aschl.

Auch für die visionären und anspruchsvollen Planer der architektonisch beeindruckenden KärntenTherme in Villach war Aschl der ideale Partner für die Entwässerung bei allen Pools und Duschen. Die modernen Badrinnen, Sanitärabläufe und Duschrinnen haben eines gemeinsam: eine hohe Ablaufleistung bei dezentem Erscheinungsbild.

Dennoch setzen die schmalen Linienentwässerungen schlichte Akzente und sind eine optische Bereicherung für die überaus spannende Architektur.

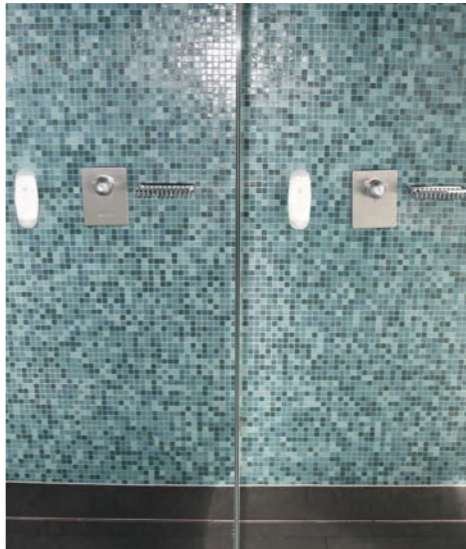


Eine tiefblaue Auster mit vielen glänzenden Perlen

Auster - Sport- & Wellnessbad
Graz-Eggenberg, Steiermark



Foto: © Auster - Sport & Wellnessbad





Salzburg
Tirol
Vorarlberg



Foto: © Alexander Maria Lohmann

Therme Aqua Dome
Längenfeld, Tirol

Schwereelos inmitten der Felsriesen

Bereits mehr als die Hälfte aller Installateure in Österreich setzt in der Entwässerungs- und Rohrleitungstechnik auf Aschl als Partner. „Wir rollen prinzipiell jedem Kunden den roten Teppich aus, egal, ob er eine große Entwässerungslösung oder nur eine Kleinigkeit braucht. Jeder soll sich bei uns in guten Händen wissen“, betont CEO Ing. Roman Aschl. „Unser Full Service setzt sehr früh an. Wenn ein Installateur bei uns Teile anfragt oder bestellt, prüfen unsere bestens geschulten Mitarbeiter auf technische Richtigkeit.“

Beim Umbau in den Sanitärräumen der „Aqua Dome – Tirol Therme Längenfeld“ setzten die Installationsprofis der „Sailer Werner & Günther GmbH“ aus Landeck auf Produkte von Aschl. Nicht nur aus technischen Gründen, wie das Unternehmen betont, sondern auch aufgrund der überaus ansprechenden Optik. Randlose Badrinnen und Sanitärabläufe fügen sich harmonisch in die neu gestalteten Bereiche ein.

aqua-dome.at



Salzburg
Tirol
Vorarlberg



aqua-dome.at



DEUTSCHLAND



stadtwerke-bamberg.de



Bambados
Bamberg, Deutschland

Energiesparen bei jeder Menge Sport und Spaß

Für Aschl war es etwas Besonderes, dieses visionäre Projekt eines Ökobades mit innovativer Entwässerungstechnik auszustatten. Mehr als 250 Laufmeter Badrinnen mit der minimalen Schlitzbreite von acht Millimeter für die Barfußbegehbarkeit wurden exakt nach Kundenwunsch gefertigt. Zusammen mit 45 Bodenabläufen ist jederzeit eine effiziente Wasserabfuhr garantiert. „In den ersten fünf Betriebsjahren hat alles bestens funktioniert“, bestätigt Christoph Jeromin, Abteilungsleiter Bäder und Wasserversorgung bei den Stadtwerken Bamberg.



DEUTSCHLAND



stadtwerke-bamberg.de



DEUTSCHLAND



Lippe Bad Lünen
Lünen, Nordrhein-Westfalen

Premiere für die steglose Badrinne

Komplett barrierefrei und lichtdurchflutet: So empfängt das Lippe Bad in der westfälischen Stadt Lünen seine Besucher.

Das hochmoderne und energieeffiziente Passivhaus-Hallenbad verfügt über fünf unterschiedliche Beckenbereiche für alle, die Spaß am Schwimmen und Entspannen haben. Ausgestattet sind sämtliche Becken – konkret deren Umrandungen – von geflanschten bzw. durchgehenden, eleganten Badrinnen ohne Distanzhalter aus dem Hause Aschl.

„Wir sind überaus zufrieden damit,“ freut sich Bademeister Thomas Klaus, „für die Badegäste ist das schon klasse!“

baeder-luenen.de



DEUTSCHLAND



baeder-luenen.de

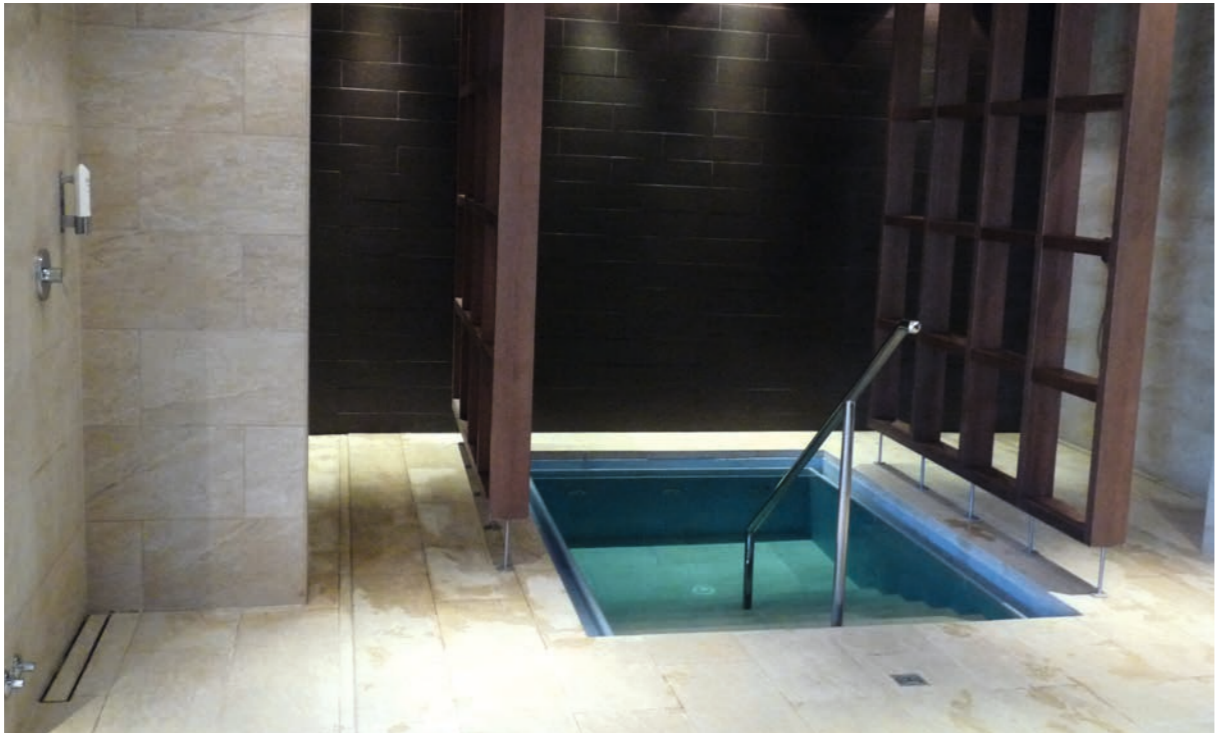


KROATIEN



Hotel Falkensteiner

Zadar, Kroatien



falkensteiner.com



KROATIEN



falkensteiner.com



Salzburg
Tirol
Vorarlberg



vereine.fussballoesterreich.at



Foto: © B. Keil

Fußballakademie
Innsbruck, Tirol



Salzburg
Tirol
Vorarlberg



vereine.fussballoesterreich.at





DEUTSCHLAND



Kombibad Homburg
Homburg, Deutschland



koi-homburg.de



DEUTSCHLAND



koi-homburg.de

INTERESSE GEWECKT?



Dann besuchen Sie unsere Website **www.aschl-edelstahl.com**!

Hier finden Sie zahlreiche weitere Referenzen – auch aus anderen Bereichen wie:

- Gewerbe & Kommunal
- Weingüter & Winzer
- Parkhäuser
- Getränke- & Lebensmittelindustrie



Ebenso können Sie direkt das gesamte ASCHL-Referenzbuch anfordern.



Wenn es schneller gehen soll,
scannen Sie doch gleich den **QR-Code**:



Website



Referenzbuch



ASCHL[®]
EDELSTAHL IN BESTFORM

www.aschl-edelstahl.com