



# PARKEN

Setzen Sie auf die Entwässerungstechnik von ASCHL. Punkt.



**ASCHL<sup>®</sup>**

EDELSTAHL IN BESTFORM

[www.aschl-edelstahl.com](http://www.aschl-edelstahl.com)



# WIR GEBEN ALLES, UM SIE ZU BEGEISTERN ...

**... durch Kompetenz.** Uns sind zwei Begriffe wichtig: Qualität und Innovation. Das sehen Sie an Neuerungen wie der Parkdeckrinne „SECURIN®“, der neuen „SPARin®“ für Bäder, dem weltweit ersten KFE-Hahn aus Edelstahl „FLOW!TWO“ oder unseren Speziallösungen: Wir arbeiten für Ihren Vorsprung.

**... durch Sicherheit.** Unsere hohe Lieferfähigkeit, unser Know-how und Engagement aller Mitarbeiter geben Ihnen Sicherheit. Sie sollten wissen: Am besten wird Ihr Auftrag bei uns abgearbeitet. Keine Sorgen mehr mit Ihrem Projekt, ASCHL steht für Sicherheit.

**... durch Seriosität.** Sie als unser Kunde sind unser Partner, der „direkte Draht“ zu Ihnen ist uns wichtig und wertvoll. Wir nehmen uns gerne Zeit für Sie, hören Ihnen zu. Wir bauen auf Ehrlichkeit und Verlässlichkeit.

Denn Sie sollten zu jeder Zeit, in jeder Situation sicher sein können: Was ASCHL verspricht, das hält!



KUNDENBEDARF



LÖSUNGEN



PRODUKTION





**QUALITÄTSTEST**



**AUSLIEFERUNG**









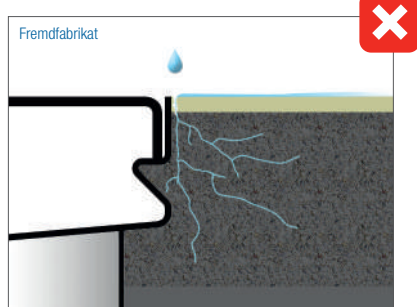
# INHALT PARKEN

SECURIN®	6
SECUSINK	10

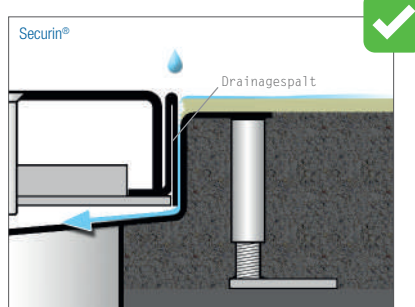
## MACHEN SIE DICHT: MIT DER PARKDECKKRINNE SECURIN®!

Wasser sickert ein, schädigt den Bau geschoßübergreifend und verursacht hohe Sanierungskosten. **Im Winter greift salzhaltiges Wasser den Baukörper rund um die Rinne an. Deshalb empfehlen wir die Rinne im Werkstoff V4A einzusetzen.** Der Entwässerungsspezialist 1A Edelstahl GmbH / ASCHL hat dieses Problem jetzt ein- für allemal gelöst: Mit einem technischen Meisterstück namens SECURIN®.

### DER VERGLEICH

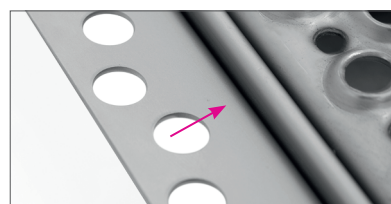


Schmutzwasser sickert bei Dehnungsrissen in den Boden.  
Folge: Bauschäden



Auch bei Dehnungsrissen ist eine Entwässerung dank Drainagespalt über die Rinne gewährleistet.

### DIE RINNE IM DETAIL



- Drainagespalt für Sickerwasser
- Rinne und Beschichtung bilden eine dichte Einheit
- keine lästigen Wartungsfugen



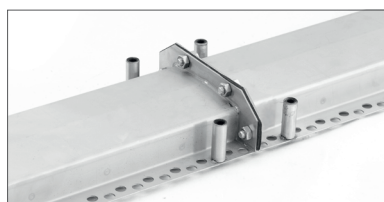
- einfache stufenlose Höhenjustierung
- umlaufender Anschlussflansch für formschlüssige Verbindung des Bodenbelages an den Rinnenkörper
- Bodenverankerung



- Flanschverbindungen mit NBR Dichtung, vierfach verschraubt, endlos verlängerbar im Baukastensystem
- absolut dauerhaft dichte Rinne



- fester Halt der Roste durch spannungsfreie Rostverschraubung
- schräger Rinnenboden für bessere Versteifung und hohlraumfreies Vergießen



- einfache und schnelle Montage von Rinnenelementen  
(keine aufwendigen Schweißarbeiten)



- hervorragendes Preis-Leistungsverhältnis durch Serienfertigung und Modulbauweise

# SECURIN®



## EIGENSCHAFTEN

- komplett aus rostfreiem Edelstahl V2A (1.4301)
- Entwässerung von Oberkantenanschlussleiste in Rinnenkörper durch Drainagespalt / Lochperforierung über die gesamte Rinnenlänge
- Materialstärke Auflager: 2 mm
- PKW befahrbar
- sichere Aufständering
- exakte, stufenlose Höheneinstellung von oben bedienbar
- Sonderflansch zur verbesserten Verkrallung von Rinne und Bodenbeschichtung/Gussasphalt
- Ablaufinnenelement mit Ablaufstutzen DN 70 (*elementabhängig*)
- mit Flanschverbindung
- mit Maueranker

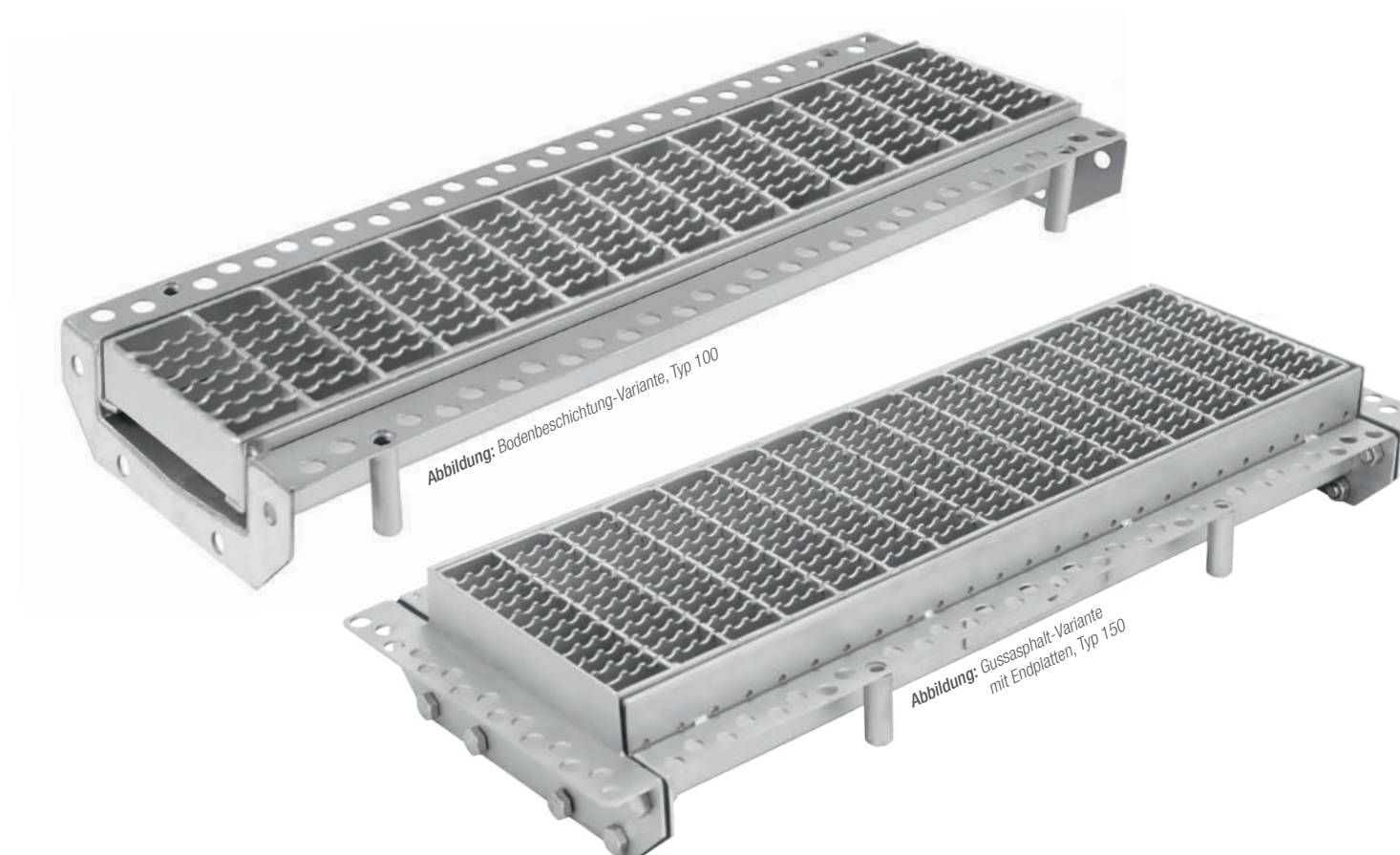
## INKLUSIVE

- Schrauben
- NBR-Dichtungen (*ölbeständig, sitzt zwischen Flanschverbindung*)

## OPTIONAL

- komplett aus Edelstahl V4A (1.4571), streu- und wintersalzbeständig
- Flanschhöhen zwischen 5-35 mm
- Ablaufstutzen DN 70 - DN 150 (von der Rinnenbreite abhängig)

*\* ohne Abdeckung / Endplatten / Stellfüße  
Abdeckungen (siehe Seite 8)*



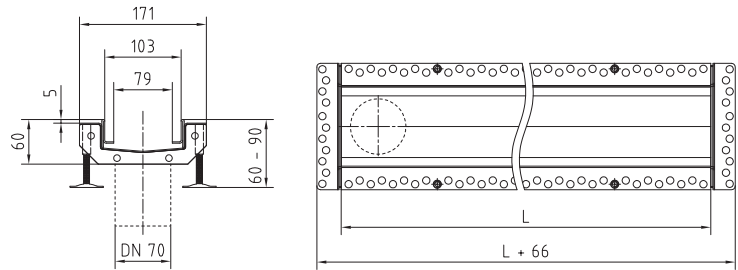
## ACHTUNG!

Wir empfehlen den Werkstoff **V4A** (1.4571) aufgrund Streu- und Wintersalzbeständigkeit.

# VARIANTEN

## BODENBESCHICHTUNG

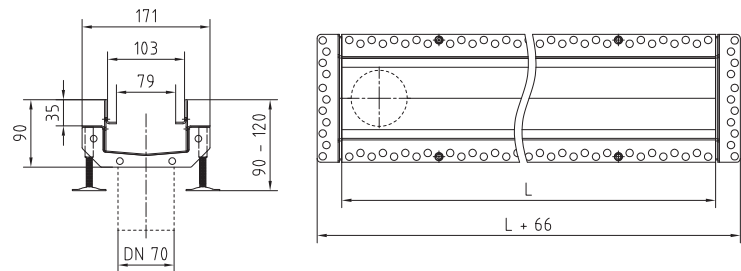
- Wassereinlaufbreite: 103/153/203 mm
- Rinnenbreite: 111/161/211 mm
- Rinnentiefe: 45 mm
- Wassereinlauflänge (L): 500 bis 3.000 mm



	L Länge in mm	100 Breite in mm	150 Breite in mm	200 Breite in mm
Rinnen-Module	500	PDR100-0500	PDR150-0500	PDR200-0500
	1000	PDR100-1000	PDR150-1000	PDR200-1000
	2000	PDR100-2000	PDR150-2000	PDR200-2000
	3000	PDR100-3000	PDR150-3000	PDR200-3000
Modul m. Ablaufstutzen	500	PDR100-0500A	PDR150-0500A	PDR200-0500A
Endplatte	-	PDR100-END	PDR150-END	PDR200-END
Stellfüße	-	PDR-STELLFUSS	PDR-STELLFUSS	PDR-STELLFUSS

## GUSSASPHALT

- Wassereinlaufbreite: 103/153/203 mm
- Rinnenbreite: 111/161/211 mm
- Rinnentiefe: 75 mm
- Wassereinlauflänge (L): 500 bis 3.000 mm

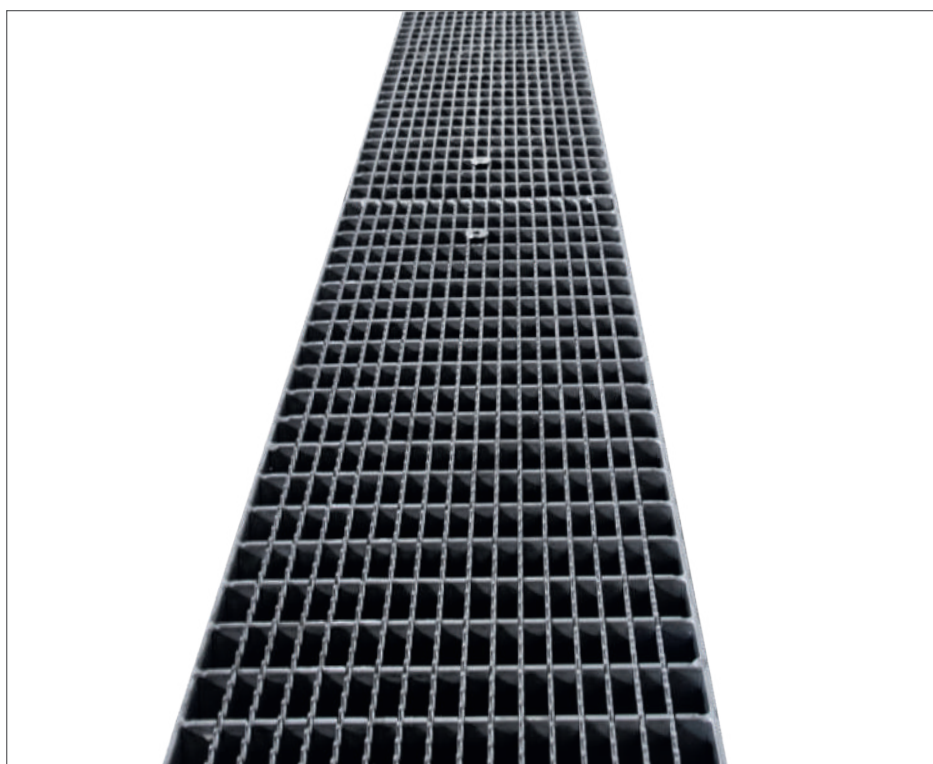


	L Länge in mm	100 Breite in mm	150 Breite in mm	200 Breite in mm
Rinnen-Module	500	PDRA100-0500-ASPHALT	PDRA150-0500-ASPHALT	PDRA200-0500-ASPHALT
	1000	PDRA100-1000-ASPHALT	PDRA150-1000-ASPHALT	PDRA200-1000-ASPHALT
	2000	PDRA100-2000-ASPHALT	PDRA150-2000-ASPHALT	PDRA200-2000-ASPHALT
	3000	PDRA100-3000-ASPHALT	PDRA150-3000-ASPHALT	PDRA200-3000-ASPHALT
Modul m. Ablaufstutzen	500	PDRA100-0500A-ASPHALT	PDRA150-0500A-ASPHALT	PDRA200-0500A-ASPHALT
Endplatte	-	PDRA100-END-ASPHALT	PDRA150-END-ASPHALT	PDRA200-END-ASPHALT
Stellfüße	-	PDR-STELLFUSS	PDR-STELLFUSS	PDR-STELLFUSS

# ABDECKUNGEN\*

## PKW BEFAHRBAR / STÖCKELSCHUHSICHER

	L Länge in mm	100 Breite in mm	150 Breite in mm	200 Breite in mm
Abdeckung Gitterrost 30/10 V2A	500	PDR100-ABDG0500-30/10-V2A	PDR150-ABDG0500-30/10-V2A	PDR200-ABDG0500-30/10-V2A
Abdeckung Gitterrost 30/10 V2A	1000	PDR100-ABDG1000-30/10-V2A	PDR150-ABDG1000-30/10-V2A	PDR200-ABDG1000-30/10-V2A
Abdeckung Gitterrost 10/30 V2A	500	PDR100-ABDG0500-10/30-V2A	PDR150-ABDG0500-10/30-V2A	PDR200-ABDG0500-10/30-V2A
Abdeckung Gitterrost 10/30 V2A	1000	PDR100-ABDG1000-10/30-V2A	PDR150-ABDG1000-10/30-V2A	PDR200-ABDG1000-10/30-V2A



\* inklusive Rostarretierung

optional auch in V4A (1.4571) erhältlich!

Abbildung: mit Abdeckung Gitterrost





Standort Linz: SECURIN®



Linz Flughafen: SECURIN®



Parkhaus Wien Westbahnhof: SECURIN®

# SECUSINK



## EIGENSCHAFTEN

- komplett aus Edelstahl V4A (1.4571)
- Entwässerung auch bei Rissbildung in den Ablaufkörper durch Drainagespalt / Lochperforierung
- streu,- und wintersalzbeständig
- PKW befahrbar
- Oberteil Materialstärke 3 mm
- gesicherte Abdeckung Materialstärke: 10 mm
- umlaufender Flansch zur sicheren Abdichtung
- mit Maueranker

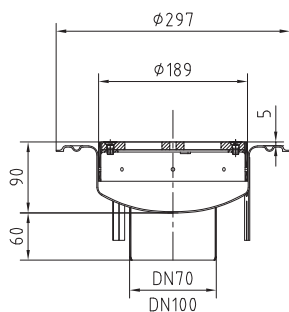
## OPTIONAL

- komplett aus Edelstahl V2A (1.4301)
- Ablauf DN150
- Flanschhöhen zwischen 5-35 mm
- Geruchverschluss
- Flanschbreite 120 mm

## VARIANTEN

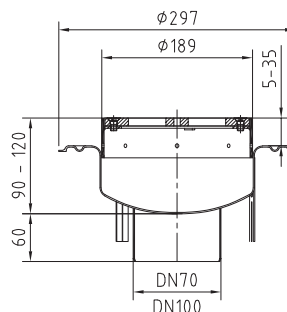
### BODENBESCHICHTUNG

Artikel-Nr: PDA-190-DN70/100



### INDIVIDUAL

Artikel-Nr: PDAI-190-DN70/100



#### BODENBESCHICHTUNG VARIANTE

#### INDIVIDUAL VARIANTE

Ausführung	DN70 senkrecht	DN100 senkrecht	DN70 senkrecht	DN100 senkrecht
Art.Nr.	PDA-190-DN70	PDA-190-DN100	PDAI-190-DN70	PDAI-190-DN100
Ablaufleistung <i>Zirkawert in l/sek.</i>	2,80	2,80	2,80	2,80



Abbildung: Individual-Variante

Abbildung: Bodenbeschichtung Variante



Drainagespalt



Sicherung der Abdeckung



befahrbare & stöckelschuhsichere  
Abdeckung

Fordern Sie auch die weiteren Teile unseres Kataloges an:



**NR#1 SANITÄR**



**NR#3 INDUSTRIE**



**NR#4 FETTABSCHIEDER**



**NR#5 NIROPIPE**

Besuchen Sie uns auch auf unserer Website

**[www.aschl-edelstahl.com](http://www.aschl-edelstahl.com)**

Hier finden Sie zahlreiche Referenzen aus verschiedensten Bereichen:

- Thermen & Spa
- Weingüter & Winzer
- Lebensmittelindustrie
- Getränkehersteller
- Gastronomie & Hotellerie
- Gewerbe & Kommunal
- Gesundheitswesen
- Parkhäuser & Tiefgaragen
- Rohrleitungstechnik

**Wenn es schneller gehen sollte:**

Einfach QR-Code scannen und  
direkt loslegen!







Weingut Laquai: Schlitzrinne



Badener Hof: Fettabscheider Eurolube



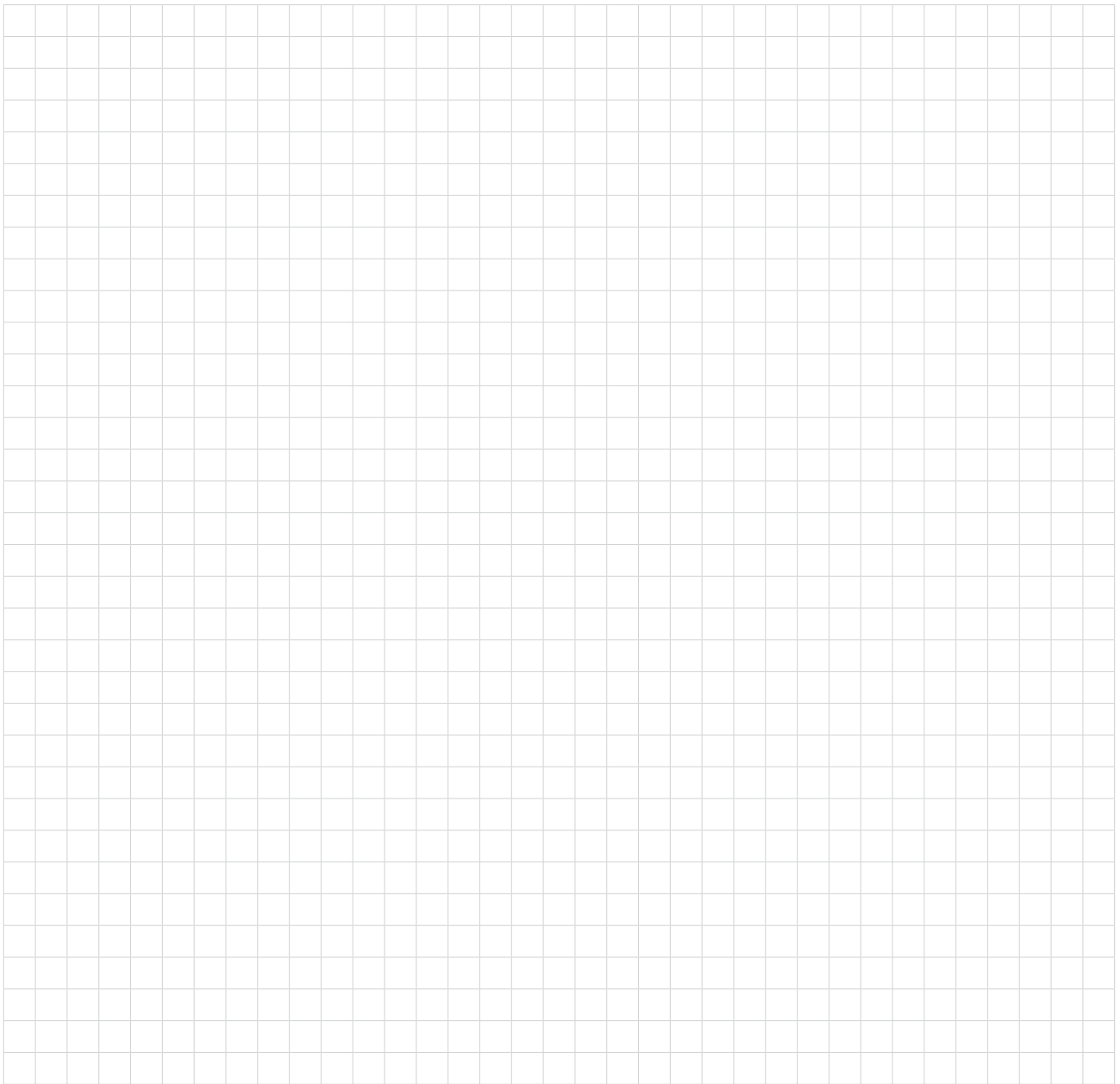
Privatbrauerei Hirt: Niropipe



Paracelsus Bad: SPArin®







## 1A Edelstahl GmbH

Geisensheim 6  
A- 4632 Pichl bei Wels

Tel.: +43 (0) 7247 / 8778-0  
Fax.: +43 (0) 7247 / 8778-40

E-Mail: [office@aschl-edelstahl.com](mailto:office@aschl-edelstahl.com)  
Web: [www.aschl-edelstahl.com](http://www.aschl-edelstahl.com)

*Alle Angaben in diesem Katalog sind ohne Gewähr.  
Satz-, Druckfehler sowie Irrtümer vorbehalten.*



